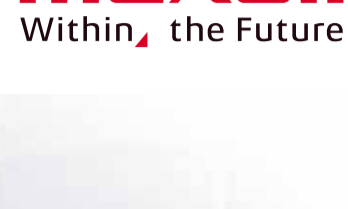


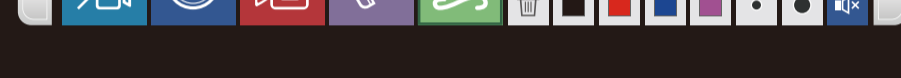
Lecture Capture Station MA-XL1



Gli studenti possono concentrarsi sulla lezione. I docenti hanno un sistema facile ed efficace per mantenere l'attenzione.



Menu facile con icone su schermo



Gestione dei contenuti

Lavagna interattiva, controllo dello schermo, desktop remoto

HDMI1 HDMI2 HDMI3 HDMI4
VGA Camera1 Camera2 Altro

Registrazione - Streaming - Uploading

3 canali* (audio + video combinato)

Contenuto Camera 1 Camera 2 Contenuto

Replay durante la registrazione

Anche mentre si registra
Riproduzione con Index

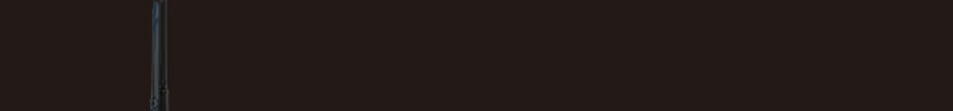
Aula remota interattiva

Condividete e comunicate bidirezionale con audio, video e annotazioni



Sistema multifunzionale facile da usare

Collegando un proiettore interattivo o uno schermo touch si accede facilmente alle funzioni più importanti di MA-XL1

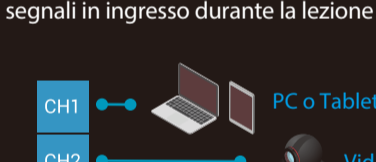


* Si raccomanda la prova prima dell'acquisto. Supporta anche mouse USB.

Gestione interattiva dei contenuti

Icone su schermo per cambiare i segnali in ingresso durante la lezione (fino a 10 ingressi)

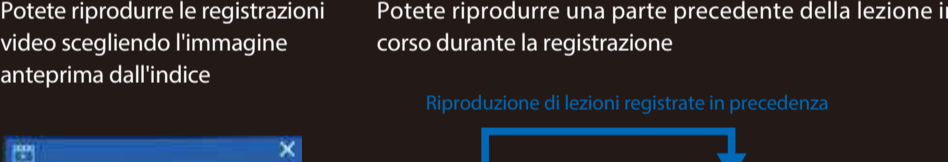
* Il segnale in uscita da "MONITOR OUT" o "HDMI OUT" viene convertito in "HDMI" e quindi inviato allo stesso modo alla gestione interattiva. Il canale audio in uscita viene registrato da Maxell Administrator. MA-XL1 non supporta HDCP.
* Si raccomanda l'acquisto di un segnale PC (max. 2) per ogni videocamera.



Playback immediato

Potete riprodurre le registrazioni video scegliendo l'immagine antepagina dell'indice

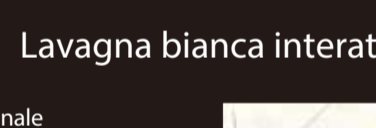
Potete riprodurre una parte precedente della lezione in corso durante la registrazione



Lavagna bianca interattiva

Si possono prendere per ogni canale appunti sullo schermo principale; appunti e disegni sono salvati sui canali in modo indipendente

* A seconda del display interattivo connesso, si raccomanda la prova prima dell'acquisto. Supporta anche mouse USB.



Registrazione

Registrate e fotografate schermate e icone, basta toccare l'icona. Potete cambiare il layout in qualsiasi momento.



Utile per gli studenti Segui le lezioni dove vuoi e quando vuoi

Aula Remota interattiva collegamento tra due località

Streaming / Uploading

Potete concentrarvi sulla lezione invece che sugli appunti. Potete rivedere le lezioni dal server della scuola in ogni momento. Con lo streaming potete seguire le lezioni da casa o da qualsiasi posto. Il protocollo RTMP supporta i sistemi più diffusi come YouTube. MA-XL1 è compatibile anche con i protocolli FTP/SFTP di servizi come Kultur.

* Il streaming RTMP richiede un server o servizio cloud compatibile. La funzione di upload richiede un server FTP/SFTP.
* A seconda del sistema di rete disponibile.



Collaborazione in aula remota

Condividete lo stesso schermo di interattivo, prendendo appunti e disegnando da entrambe le aule. Anche a migliaia di chilometri di distanza, sarà come essere nella stessa aula.

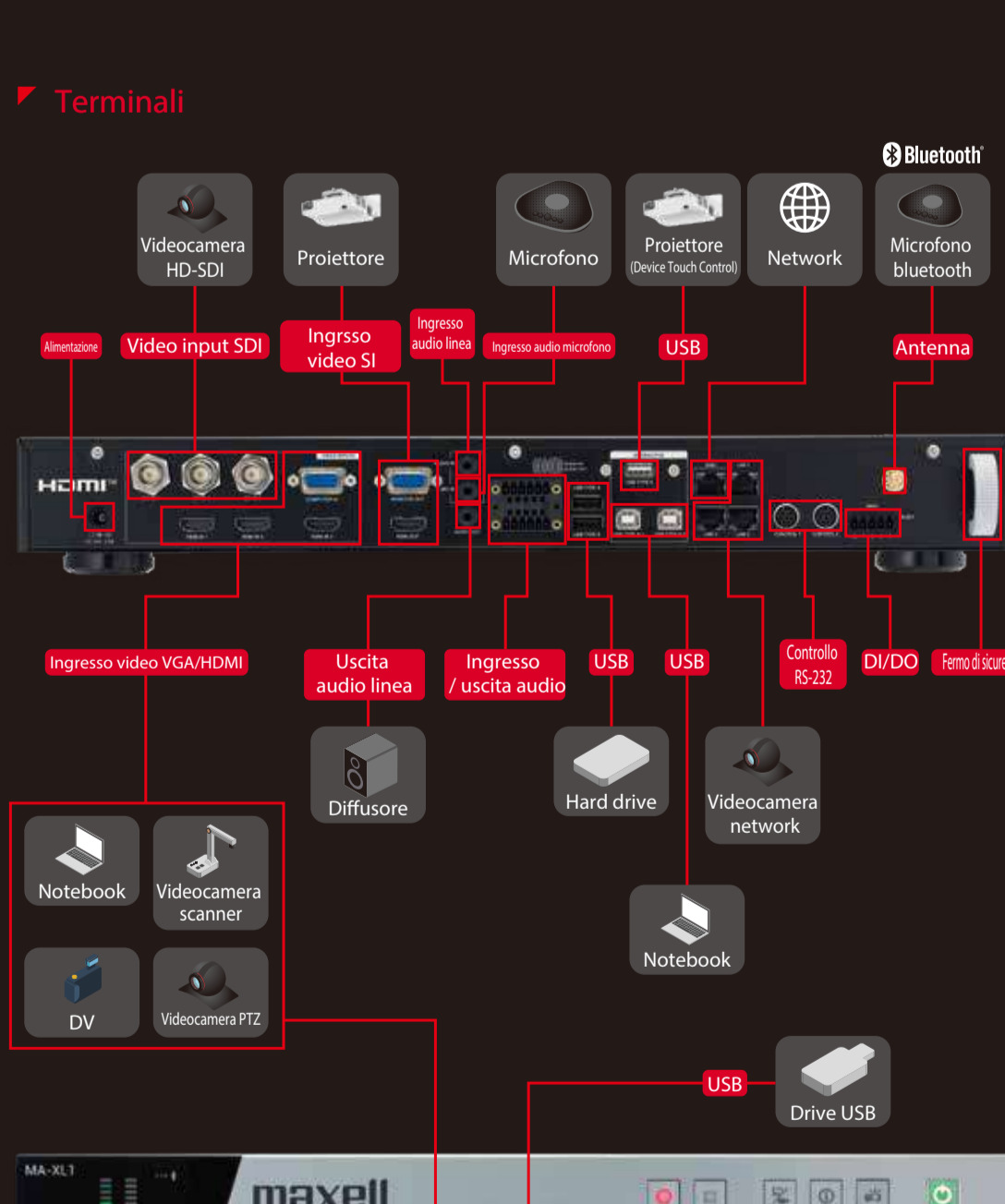


* Fino a 100 unità client MA-XL1 si possono connettere a un solo MA-XL1 Host. Le sessioni in aula remota sono 1-to-1. Solo una sessione remota da videoconferenza attiva. L'efficienza del sistema dipende dal numero di dispositivi. Si raccomanda la prova prima dell'acquisto. Contattate il vostro rivenditore Maxell.

Altre funzioni facili

- Controllo da smartphone, tablet e missione USB
- Riproduzione immagini live da smartphone
- Il massimo materiale sullo schermo in un'appuntone di codice RTMP
- I docenti possono controllare il PC dallo schermo interattivo
- Indicizzazione automatica con anteprime e titoli da slide Powerpoint *1
- Programmazione orari compatibile con i loro punti Outlook, Google calendar, ecc. *2
- *1 Richiede PC con Windows 7 o superiore e Powerpoint 2010 o successivo.
- *2 Solo eventi singoli, non sono supportati eventi ripetuti.

Terminali

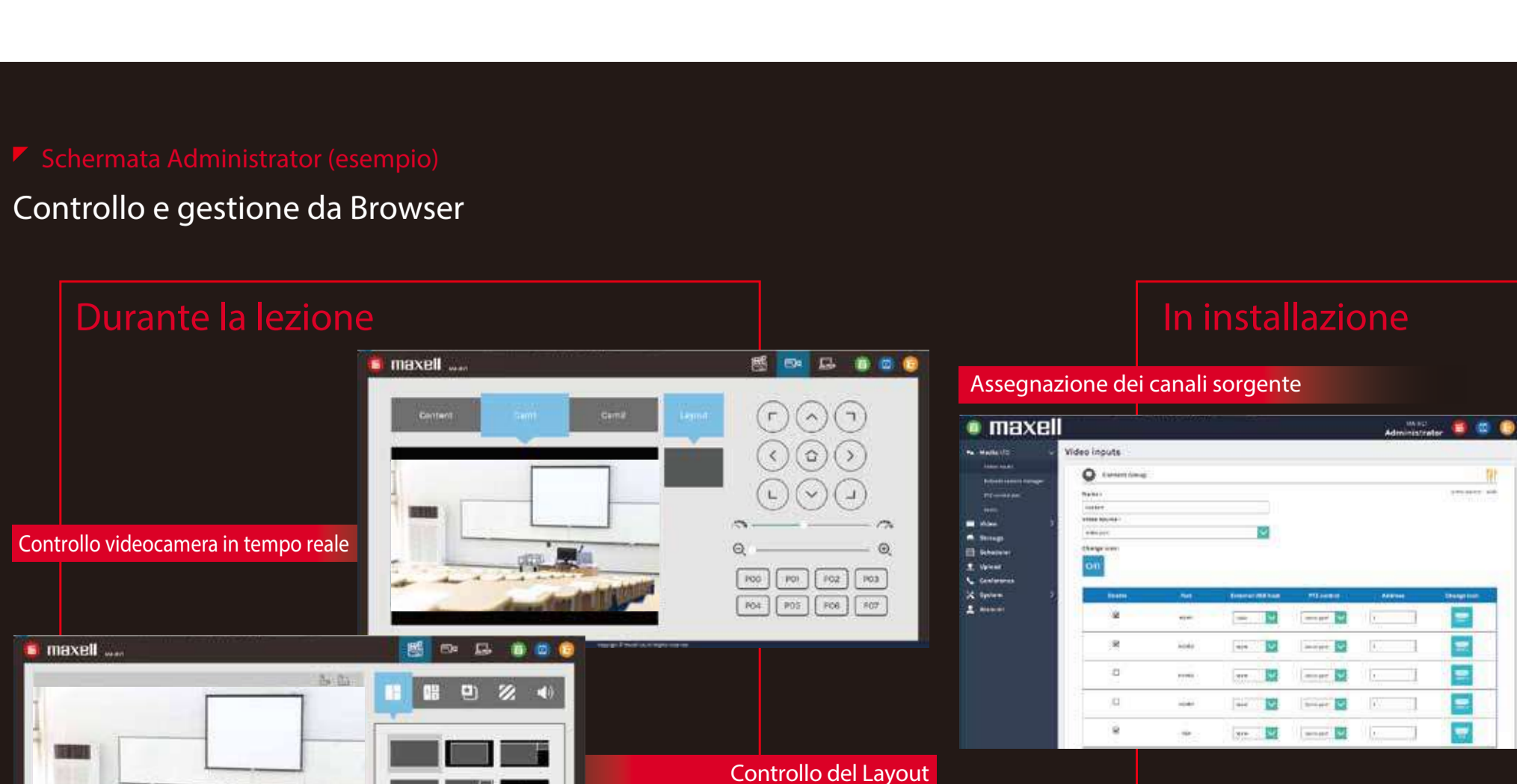


Specifiche tecniche

Modello	MA-XL1	Power (GREEN/RED)
Caratteristiche Form factor	Standard / Rack Mount	3
Peso senza staffe montaggio a Rack	Circa 3,0kg (6,6lbs)	1
con staffe montaggio a Rack	Circa 3,1kg (6,8lbs)	1
Dimensioni senza staffe montaggio a Rack	460mm (17,7") x 330mm (13,0") x 44mm (1,7")	1
con staffe montaggio a Rack	460mm (17,7") x 330mm (13,0") x 44mm (1,7")	1
Ingressi video	HDMI 1	2
video	HDMI 2	2
Risoluzioni supportate	VGA, HDMI 720p fino a 1080p (0.8Gbps)	1
Uscite video	VGA 1	2
video	HDMI 1	2
Ingressi audio	HDMI 4 (Stereo)	2
audio	Ingresso audio 3.5mm 1 (Mono)	2
Ingresso audio	Combinato 3.5mm 1 (Stereo)	2
Ricaricatore Bluetooth	1 (Mono)	2
Uscite audio	HDMI 1 (Stereo)	2
audio	Uscita cuffia (3.5 mm) 1 (Stereo)	2
Uscite audio	USB audio 3.5mm 1 (Stereo)	2
audio	Combinato 3.5mm 1 (Stereo)	2
Ricaricatore Bluetooth	1 (Mono)	2
Ethernet	LAN 3	2
USB	Type-A 4	2
Controllo	CONTROL1 (RS232-out) 1	2
CONTROL2 (RS232-in) 1		2
DIDO	Proprietario 1 x 5	1
Status	Power (GREEN/RED)	1
Ingressi streaming	RTMP/RTMP/RTMP	3
Formati video	H.264 H.264/AVC	1
Formati audio	MPEG1, AAC-LC	1
Risoluzioni supportate	320x240, 640x480, 800x600, 1024x768, 1280x800, 1440x1080	1
Bitrate supportate	Da 300kpps fino a 4Mbps	1
Canali (Max)	Live Streaming 1, Conferenze 1	2
Capacità memoria	HDD interno 1 TB	1
Formato file	MP4	1
Memoria esterna	Si, da USB Type-A	1
Esportazione file	Combinato x 1	1
Alimentazione	Alimentatore, cavo AC/DC	1
Potenza associata (Max)	60W (Max.)	1
Temperatura operativa	0-40°C	1
Umidità operativa	10-90%RH	1

*1 Il diffusore incorporato Bluetooth potrebbe non essere adatto a registrare o riprodurre contenuti audio in alta qualità.
*2 Richiede un marchio registrato di Bluetooth.
*3 Modulo a marchio registrato di Microsoft.
*4 Richiede un marchio registrato di Google.
*5 Richiede un marchio registrato di Apple.
*6 Richiede un marchio registrato di Microsoft Corporation.
*7 Richiede un marchio registrato di Microsoft Corporation.
*8 Bluetooth (Bluetooth e logo) sono marchi registrati di proprietà di Bluetooth SIG Inc., e qualsiasi uso di questi marchi da parte di Maxell Ltd.
*9 Soggetto a licenza.
*10 I marchi registrati sono proprietà dei rispettivi titolari.

Schermata Administrator (esempio) Controllo e gestione da Browser



Durante la lezione

In installazione

Controllo videocamera in tempo reale

Assegnazione dei canali sorgente

Controllo del Layout

Upload registrazioni

Controllo del Menu e dei segnali

* Si raccomanda Internet Explorer 11 o Safari 10. Alcune funzioni come preview video potrebbero non essere supportate da altri browser.



Lecture Capture Station MA-XL1



La soluzione integrata di Maxell per il Lecture Capture



Gli studenti possono concentrarsi sulla lezione. I docenti hanno un sistema facile ed efficace per mantenere l'attenzione.



Menu facile con icone su schermo



Gestione dei contenuti

Lavagna interattiva, controllo dello schermo, desktop remoto

HDMI1 HDMI2 HDMI3 HDMI4
VGA Camera1 Camera2 Altro

Registrazione - Streaming - Uploading

3 canali singoli + video combinato

Contenuto Camera 1 Camera 2 Contenuto (canali 1-2) (canali 3-4)

Replay durante la registrazione

Anche mentre si registra
Riproduzione con Index

Aula remota interattiva

Condivisione e comunicazione bidirezionale con audio, video e annotazioni

Sistema multifunzionale facile da usare

Collegando un proiettore interattivo o uno schermo touch si accede facilmente alle funzioni più importanti di MA-XL1
* Si raccomanda la prova prima dell'acquisto. Supporta anche mouse USB.



Gestione interattiva dei contenuti

Icone su schermo per cambiare i segnali in ingresso durante la lezione (fino a 10 ingressi)

* Il segnale in uscita da "MONITOR OUT" o "HDMI OUT" viene convertito in H.264. I canali audio sono isolati dalla gestione immagine. Il canale audio in uscita viene regolato dal Menu Administrator. MA-XL1 non supporta HDCP.
* Si raccomanda il canale 1 per segnale PC e in canali 2/3 per segnale videocamera.

- CH1: PC o Tablet
- CH2: Videocamera
- CH3: Camera scanner

Lavagna bianca

Playback immediato

Potete riprodurre le registrazioni video scegliendo l'immagine anteprima dall'indice

Potete riprodurre una parte precedente della lezione in corso durante la registrazione

Riproduzione di lezioni registrate in precedenza

Registra gli esercizi Rivedi

Lavagna bianca interattiva

Si possono prendere per ogni canale appunti sullo schermo principale, appunti e disegni sono salvati sui canali in modo indipendente.

* A seconda del display interattivo connesso. Si raccomanda la prova prima dell'acquisto. Supporta anche mouse USB.

Registrazione

Registrazione e fotografare schermo è facile, basta toccare l'icona. Potete cambiare il layout in qualsiasi momento.

Utile per gli studenti Segui le lezioni dove vuoi e quando vuoi

Aula Remota interattiva collegamento tra due località

Streaming / Uploading

Potete concentrarvi sulla lezione invece che sugli appunti. Potete rivedere le lezioni dal server della scuola in ogni momento. Con lo streaming potete seguire le lezioni da casa o da qualsiasi posto. Il protocollo RTMP supporta i sistemi più diffusi, come YouTube. MA-XL1 è compatibile anche con i protocolli FTP/SFTP di servizi come Kaltura

* Lo streaming RTMP richiede un server o servizio cloud compatibile. La funzione di upload richiede un server FTP o SFTP.
* A seconda del sistema di network disponibile

Collaborazione in aula remota

Condividete lo stesso schermo interattivo, prendendo appunti e disegnando da entrambe le aule. Anche a migliaia di chilometri di distanza, sarà come essere nella stessa aula.

* Fino a 100 utenti MA-XL1 si possono connettere a un solo MA-XL1 host. Le sessioni in aula remota sono 1-to-1. Solo una sessione remota alla volta può essere attiva. L'efficienza del sistema dipende dal network a disposizione. Si raccomanda la prova prima dell'acquisto. Contattate il vostro rivenditore Maxell.

Integrazione LMS / Servizio Cloud

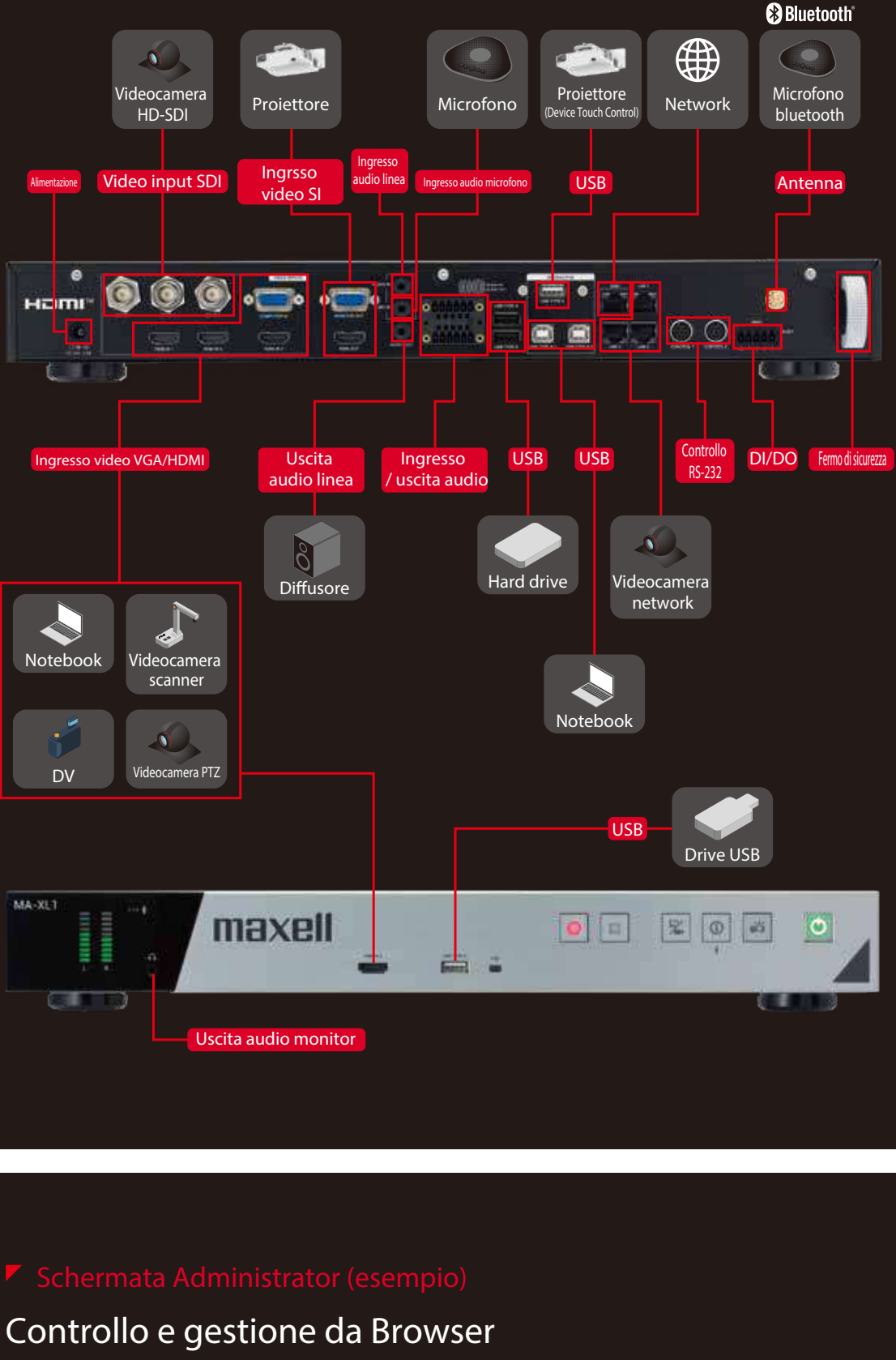
MA-XL1 è integrabile con i sistemi LMS (Learning Management System) come Moodle per facilitare l'accesso degli studenti alle videolezioni

* Il livello di integrazione dipende dal provider LMS

Altre funzioni facili

- Controllo da smartphone, tablet o mouse USB
- Represa immagini live da smartphone
- * È necessario installare solo un'applicazione di codifica RTMP
- Powerpoint è un marchio registrato da Microsoft Corporation.
- Internet Explorer è un marchio registrato di Microsoft Corporation.
- * Bluetooth definizione e logo sono marchi registrati di proprietà di Bluetooth SIG Inc., e qualsiasi uso di questi marchi da parte di Maxell Ltd.
- * è soggetto a licenza.
- * Altri marchi registrati sono proprietà dei rispettivi titolari.

1* Richiesto PC con Windows 7 o successivo e Powerpoint 2006 o successivo.
2* Solo eventi singoli, non sono supportati eventi ripetitivi.



Specifiche tecniche

Modello	MA-XL1
Caratteristiche fisiche	Standalone / Rack Mount
Form factor	Status (GREEN/RED)
Peso senza staffe montaggio a Rack	Circa 3,0kg (6,6lbs)
Dimensioni senza staffe montaggio a Rack	115.9 x 83.1 x 2.4"
Dimensioni staffe montaggio a Rack	430mm x 205mm x 60mm (16.9" x 8.1" x 2.4")
Dimensioni staffe montaggio a Rack	480mm x 205mm x 60mm (18.9" x 8.1" x 2.4")
Ingressi video	VGA 1, HDMI 2, SDI 1
Risoluzioni supportate	VGA 720P fino a 1080P(60)
Uscite video	VGA 1, HDMI 1
Ingressi audio	HDMI 4 (Stereo), Ingresso audio (3.5 mm) 1 (Stereo), Ingresso microfono (3.5 mm) 1 (Mono), Controller Phosor II 1 (1) 1 (Stereo)
Uscite audio	HDMI 1 (Stereo), Uscita cuffia (3.5 mm) 1 (Stereo), Controller Phosor II 1 (1) 1 (Stereo), Ricevitore Bluetooth 1 (1) (Mono)
Ethernet	WAN 3, LAN 3
USB	Type-A 4, Type-B 2
Controllo	CONTROL (RS232-out) 1, CONTROL (RS232-in/out) 1, DIDO Phoenix 1 x 5
Formati video	Formali streaming H.264 High/Main/Baseline, Formati video AAC-LC, AAC-LC
Formati audio	Canali (Max) 3, AAC-LC
Capacità	HDD interno 1 TB, Memoria esterna Si, da USB Type A
Formati file	MP4, H.264 High/Main/Baseline
Risoluzioni supportate	to 1080p (30)
Bitrate supportate	Da 300kbps fino a 4Mbps
Canali (Max)	2
Live Streaming x1	Confessione x 1
Capacità	HDD interno 1 TB, Memoria esterna Si, da USB Type A
Formati file	MP4, H.264 High/Main/Baseline
Risoluzioni supportate	to 1080p (30)
Bitrate supportate	Da 300kbps fino a 4Mbps
Canali (Max)	2
Live Streaming x1	Confessione x 1

* Il diffusore per il microfono bluetooth potrebbe non essere adatto a registrare o riprodurre contenuti audio in alta qualità
* Kaltura è un marchio registrato da Kaltura Inc.
* Moodle è un marchio registrato da Moodle Inc.
* YouTube è un marchio registrato da Google LLC.
* Powerpoint è un marchio registrato da Microsoft Corporation.
* Internet Explorer è un marchio registrato di Microsoft Corporation.
* Bluetooth definizione e logo sono marchi registrati di proprietà di Bluetooth SIG Inc., e qualsiasi uso di questi marchi da parte di Maxell Ltd.
* è soggetto a licenza.
* Altri marchi registrati sono proprietà dei rispettivi titolari.

Schermata Administrator (esempio) Controllo e gestione da Browser

* Si raccomanda Internet Explorer 11 e Safari 10. Alcune funzioni come preview video potrebbero non essere supportate da altri browser