



# Maverick AV Solutions

Guida 2020



# INDICE

BENVENUTI	4
<b>SOLUZIONI DI SMART MEETING</b>	5
ECOSISTEMA COLLABORATIVO	6
LA SCELTA DELLA TECNOLOGIA ADATTA A QUALSIASI TIPO DI SALA RIUNIONE	8
DISPLAY INTERATTIVI E SISTEMI DI GESTIONE DI SALE RIUNIONI	9
DISPLAY	20
VIDEOPROIETTORI	22
SISTEMI COLLABORATIVI	30
ACCESSORI	38
<b>SOLUZIONI DI SMART SIGNAGE</b>	46
TECHNOLOGY-AS-A-SERVICE	53
LE SOLUZIONI FINANZIARIE PER NUOVE OPPORTUNITA DI BUSINESS	55
IL TEAM MAVERICK	57
I NOSTRI PARTNER	58





## DANIELE PAGNI

Division Manager

Maverick AV Solutions

# BENVENUTI

Il cambiamento non è mai stato così rapido come negli ultimi anni e non solo è evidente nel mercato AV / IT, ma anche nelle nostre vite lavorative. Dopo i Millennials anche la generazione Z sta entrando nel mondo del lavoro portando nuove conoscenze tecnologiche e le imprese stanno diventando sempre più globalizzate. Noi Maverick abbiamo lavorato duramente negli ultimi due anni per creare un portafoglio collaboration all'avanguardia che potesse soddisfare le necessità dei nostri clienti.

Ad oggi siamo in grado di offrire una vasta gamma di soluzioni adatte per qualsiasi esigenza dei clienti, tenendo in considerazione fattori quali dimensione della sala e piattaforma pre-esistente. Tra le novità 2019-2020 ci sono i kit Zoomrooms basati sulla piattaforma Zoom, la soluzione di Windows Collaboration Displays Avocor WCD, il ritorno di Microsoft Surface HUB 2S e Unilumin, quest'ultimo vendor LED e nostro partner esclusivo nell'offerta di tecnologie display alternativi.

Per presentare e far toccare con mano ai nostri clienti prodotti e soluzioni, abbiamo ideato il format di eventi Connect Event, dove grazie alla presenza di esperti di settore, Vendors e col nostro diretto contributo diamo la possibilità di vedere 'al lavoro' le nostre soluzioni.



Infine, il passaggio a AV-as-a-Service è stato attivato dal nostro programma Tech-as-a-Service. Tramite un portale online è possibile personalizzare pacchetti di prodotti e servizi. Questa tecnologia consentirà aggiornamenti continui e il trasferimento del capitale sull'investimento operativo, dando grande valore all'utente finale e permettendo relazioni a lungo termine per gli integratori.

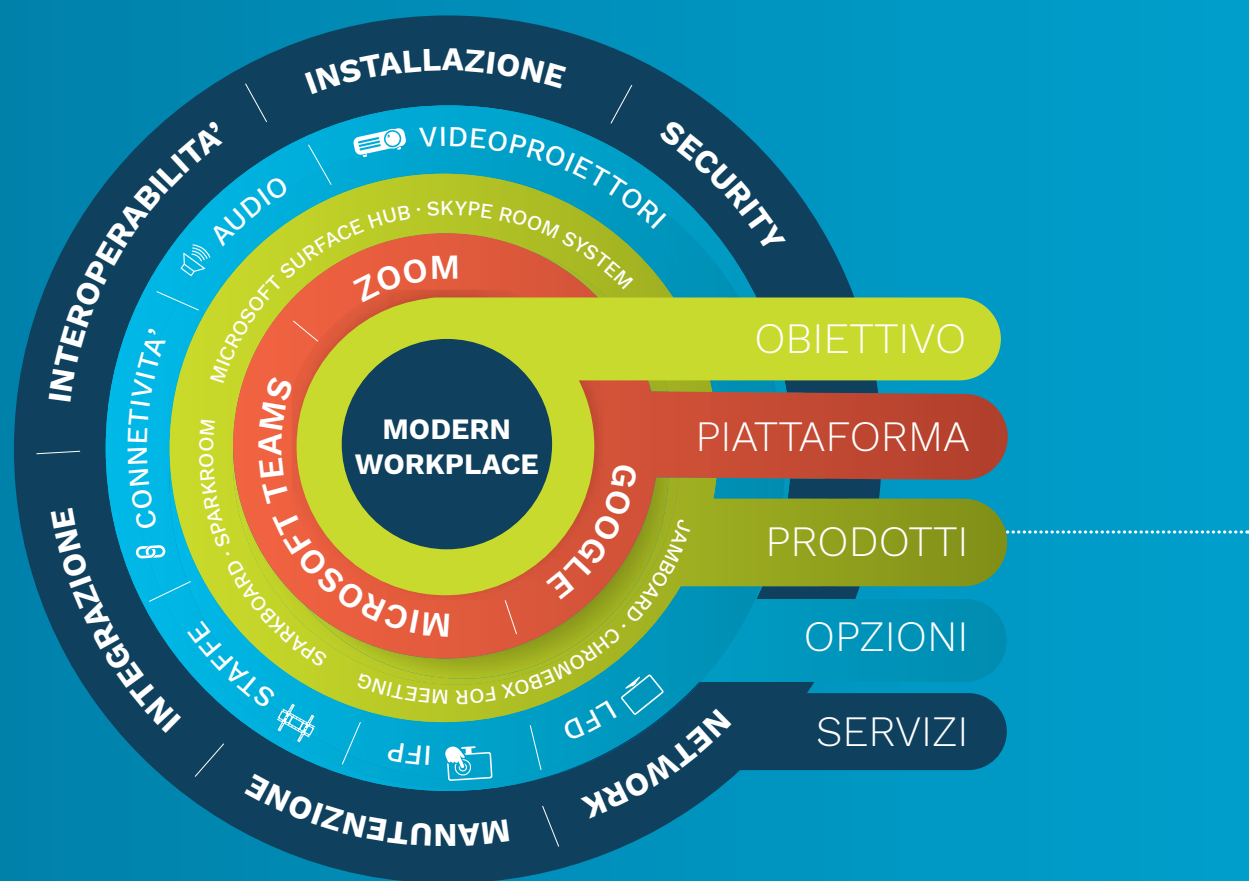
# SOLUZIONI DI SMART MEETING



# ECOSISTEMA COLLABORATIVO

Con la crescita del numero di sale riunioni in Italia, gli integratori AV stanno adottando sempre più un modello AV / IT ibrido, collocando la scelta della piattaforma al centro della progettazione degli spazi meeting configurati del futuro.

Questo è il processo che seguiamo in Maverick AV Solutions, integrando nella nostra offerta tecnologie come l'IOT o il Cloud, con la collaborazione di Tech Data.



>3

Numero delle piattaforme  
utilizzate in azienda

40%

Della forza lavoro attiva lavorerà  
da remoto entro il 2020

5m

Nuove meeting room

**DATA  
EXPLOSION**

Driving collaboration

>70%

Delle aziende stanno usando  
soluzioni di video conferenza

2-3

Persone in media nelle riunioni





# LA SCELTA DELLA TECNOLOGIA ADATTA A QUALSIASI TIPO DI SALA RIUNIONE

Quando un cliente vuole modificare i propri spazi meeting, creare huddle room e spazi multiuso, la scelta della piattaforma diventa un elemento strategico.

Marina Germiniasi, Inside Sales Executive di Maverick AV Solutions, spiega l'approccio di Maverick: "Se un'azienda è legata a un singolo ecosistema con Zoom, Google o Microsoft, siamo in grado di offrire prodotti che si integrino perfettamente all'ambiente pre-esistente, attraverso soluzioni per riunioni one-touch. Le sale possono essere invitate alle riunioni e offrire un'esperienza completamente integrata e immersiva.

Oltre a questo vediamo sempre più spesso che le aziende utilizzano più piattaforme di collaborazione, passando da una tipologia all'altra per soddisfare le esigenze dei vari interlocutori. A questo scopo abbiamo lavorato a stretto contatto con numerosi vendor leader per creare soluzioni agnostiche. QuickLauch, ad esempio, consente infatti un rapido passaggio e una flessibilità senza rivali all'interno della stessa interfaccia utente".

Questa guida presenta una buona selezione di soluzioni di smart meeting adatte ad ogni tipo di esigenza. Grazie agli eventi Connect è possibile approfondire ulteriormente le soluzioni.



# DISPLAY INTERATTIVI E SISTEMI DI GESTIONE DI SALE RIUNIONI

Con oltre 5 milioni di nuove sale meeting previste in Europa nei prossimi anni, i display interattivi stanno diventando sempre più popolari ad un ritmo incredibile, consentendo ai team di prendere decisioni più rapide, collaborare e utilizzare big data in una riunione. In questa sezione, oltre ad una vasta gamma di display interattivi, verranno approfonditi anche il software collaborativo Quicklaunch e le soluzioni di room reservation Condeco e Sony Teos.



# Microsoft Teams

## Lavorare in Team con Microsoft 365



## L'HUB PER IL LAVORO IN TEAM DI MICROSOFT 365

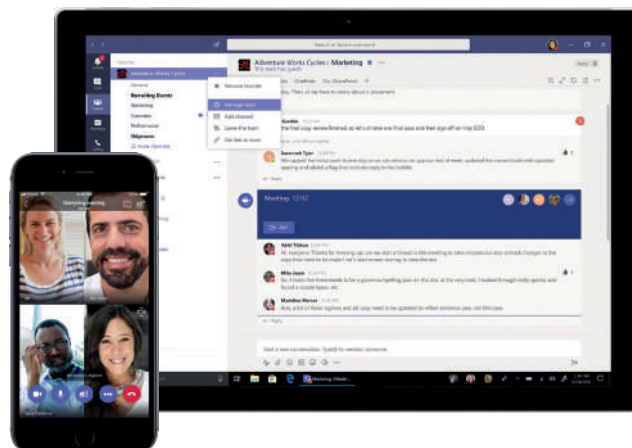
Il modo di lavorare sta cambiando. La collaborazione sta diventando un aspetto sempre più importante in un mondo dove i team di lavoro stanno diventando sempre più eterogenei.

Per la prima volta, collaborano 5 generazioni con background e aspettative diverse, anche rispetto agli strumenti di collaborazione.

Ma non ci sono solo differenze generazionali ma anche geografiche. I dipendenti non lavorano più nello stesso ufficio, e spesso con fusi orari diversi. Per IDC, il 72,3% dei dipendenti lavorerà da remoto entro il 2020.

Infine, le strutture organizzative stanno diventando più piatte, il che porta le persone di strutture diverse a collaborare in più team, spesso dinamici. E' anche raro che le persone rimangano sullo stesso progetto per mesi. Una volta conclusa una parte del progetto possiamo, seppur con collaboratori in parte cambiati, riprendere le informazioni salvate nel repository dello stesso progetto dando una continuità e una fluidità che non sono mai stati possibili prima d'ora. Questo è ciò che aumenta la collaborazione. I lavoratori riferiscono che l'80% del loro tempo è impiegato per collaborare (riunioni, chiamate etc.).

In questo contesto Microsoft ha sviluppato la piattaforma Microsoft Teams, uno spazio di lavoro che riunisce chat, riunioni, chiamate, file e strumenti Office 365, il tutto un'unica piattaforma. Ed è basato sulla fiducia della sicurezza e conformità Microsoft che è cruciale per le aziende di oggi.





# Microsoft Teams

Lavorare in Team con Microsoft 365



## CUSTOMER VALUE PROPOSITION DI MICROSOFT TEAMS

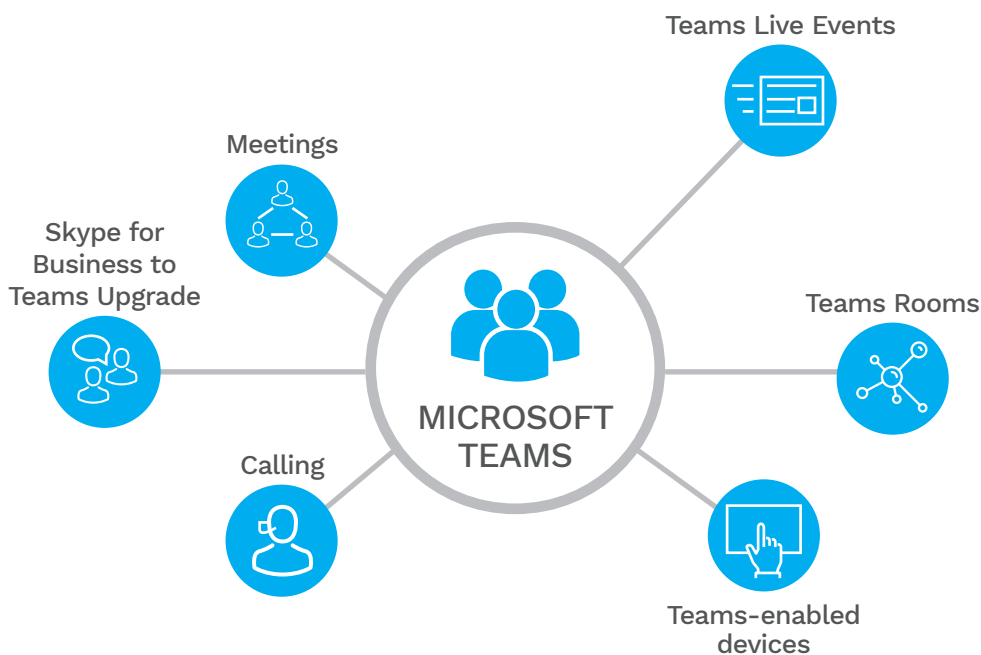
Microsoft Teams unisce chat, collaboration, meeting e call per:

**Migliorare i meeting online:** riduci il numero e la durata dei meeting online

**Aumentare la produttività:** riduci il numero di tool di collaborazione

**Lavorare con sicurezza:** progettato sulla base delle regole di security e compliance aziendale

Aiuta i tuoi clienti a percepire il valore di Microsoft Teams sulla base delle loro esigenze con l'aiuto degli esperti Maverick e Tech Data.





## Meet Surface Hub 2S

Collaborare senza barriere

### PROGETTATO PER LA COLLABORAZIONE DEI TEAM NEL MODERN WORKPLACE

Abilita il lavoro di team ovunque con il nuovo Surface Hub 2S: soluzione all-in-one, piattaforma meeting e dispositivo per la collaborazione che porta il valore aggiunto di Windows 10 al lavoro di team.

### COLLABORAZIONE IN TEAM OVUNQUE

Permetti ai team di collaborare ovunque e in qualsiasi momento. Surface Hub 2S è sottile e leggero e consente un lavoro in team mobile, senza interruzioni. Trasforma qualsiasi spazio in uno spazio ideal per il lavoro in team.

### COLLABORAZIONE FLUIDA

Tutto ciò di cui hai bisogno a portata di mano. Interagisci naturalmente con la penna di Surface Hub 2. Usa Microsoft Whiteboard e le principali app del settore. Accedi e condividi facilmente i contenuti da un dispositivo.

### FAI COLLABORARE TEAM REMOTI

Essere visti, essere ascoltati e partecipare attivamente alla discussione di gruppo con la migliore tecnologia. Le riunioni da remoto e le call possono essere eseguite senza problemi con Microsoft Teams.





## COMPLETA LA TUA SOLUZIONE CON GLI ACCESSORI SURFACE HUB 2

### ACCESSORI MICROSOFT PER SURFACE HUB 2

La camera e la penna incluse nella soluzione sono state progettate per migliorare la tua esperienza con Surface Hub 2S, e aiutano i tuoi team a esprimersi al meglio.

#### Surface Hub 2 Pen

La precisione dell'esperienza Surface, ridimensionata sul grande schermo. La penna Surface Hub 2 è così reattiva da sembrare di scrivere su un foglio di carta come con una comune penna.



#### Surface Hub 2 Camera

I partecipanti alle riunioni da remoto si sentono come se fossero nella stanza. Surface Hub 2 Camera è una videocamera 4K che cattura la sala e i partecipanti alla conferenza in un campo visivo completo.



### PROGETTATI PER SURFACE HUB 2

Ovunque vadano i tuoi team, Surface Hub 2S li può seguire. Gli accessori progettati in collaborazione con i partner Steelcase e APC consentono un lavoro di team mobile e senza interruzioni.

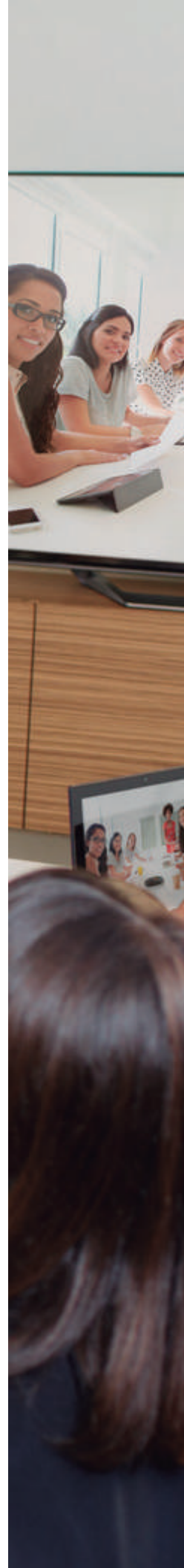
#### Steelcase Roam™ Mobile Stand and Wall Mount

I supporti mobili Steelcase Roam™ e da parete sono facili da montare permettendo ai team di collaborare ovunque.



#### APC™ Charge Mobile Battery

Con questa batteria opzionale potrai rendere questo Surface Hub mobile e potrai collaborare ovunque tu desideri senza la preoccupazione di una presa di alimentazione nelle vicinanze.



## AVOCOR WCD: IL PRIMO WINDOWS COLLABORATION DISPLAY IN COLLABORAZIONE CON MICROSOFT



La soluzione Windows Collaboration Display di Avocor è stata creata in collaborazione con Microsoft per migliorare l'esperienza della riunione. In media servono 12 minuti per avviare una riunione; Avocor WCD utilizza la soluzione di un cavo singolo (USB-C) che consente agli utenti di collegare rapidamente il proprio laptop al display, integrandosi perfettamente nel proprio ambiente collaborativo.

Questa soluzione all-in-one combina una telecamera per conferenze premium, altoparlanti stereo e microfoni per lavorare assieme a persone collegate da remoto. In modo univoco, i Windows Collaboration Display di Avocor includono sensori integrati IoT che si collegano alla piattaforma Microsoft Azure Digital Twins per misurare i dati ambientali come temperatura, luce e stato di occupazione della sala per una gestione più efficace.



### Avvia velocemente riunioni

La soluzione con un singolo cavo che connette immediatamente e intelligentemente un pc windows al display e permette di controllare immediatamente la telecamera e il microfono così come offre il cablaggio della connessione a rete ethernet.



### Interazione fluida con le funzionalità touch

I Windows Collaboration Display di Avocor con risoluzione 4K con 20 aree sensibili per offrire un'interazione fluida è funzionalità touch perfette.



### Collaborazione Innovativa

Connettiti e interagisci con i colleghi indipendentemente dalla location attraverso la telecamera per conferenze premium integrata e altoparlanti stereo. I microfoni attivi per campi lontani consentono al display di connettersi con una varietà di software di Unified Communication, offrendo la migliore esperienza audio.



### Connessione al cloud

I sensori integrati che si connettono a Azure IoT Digital Twins permettono agli IT e Facility Manager di utilizzare dati ambientali come occupazione e temperatura della stanza, permettendo aggiustamenti in tempo reale ed una migliore pianificazione futura di sale / investimenti.



## TRASFORMA I TUOI SPAZI MEETING PER UNA COLLABORAZIONE PIÙ VELOCE ED EFFICACE



I large format display DELL, leader nell'offerta di monitor, sono progettati per facilitare il lavoro in team nelle meeting room e nelle sale training. DELL ti offre la soluzione agnostica adatta per i seguenti spazi meeting:



Piccole Meeting room e open space



Meeting room medie



Meeting room grandi



Sale training

### DI SEGUITO LE SOLUZIONI DI DELL:

#### **DELL 55 4K INTERACTIVE TOUCH MONITOR – C5518QT**

Questo display interattivo con risoluzione 4K e funzionalità touch InGlass™ a 20 punti consente a più utenti di interagire con lo schermo utilizzando dita o pennini, rendendolo la soluzione collaborativa ideale per piccoli spazi. Integra perfettamente un PC Dell OptiPlex Micro opzionale nel pannello posteriore per una soluzione di riunione all-in-one.



#### **DELL 75 4K INTERACTIVE TOUCH MONITOR – C7520QT**

Creato per la collaborazione, l'eccezionale monitor interattivo Dell 75 4K offre un tocco fino a 20 punti e l'esclusivo Dell Screen Drop che migliora la raggiungibilità per gli utenti che lavorano da diverse altezze. Integra perfettamente un PC Dell OptiPlex Micro opzionale nel pannello posteriore per una soluzione di riunione all-in-one.

#### **DELL 86 4K INTERACTIVE TOUCH MONITOR – C8618QT**

Mantieni il pubblico impegnato con l'ampio display interattivo Dell 86 con brillante risoluzione 4K e capacità touch fino a 20 punti. L'esclusiva funzione Dell Screen Drop migliora la raggiungibilità mentre lo spazio dedicato per un OptiPlex Micro PC opzionale consente una soluzione tutto in uno che può semplificare l'implementazione, la gestione della rete e le misure di sicurezza.



## DELL LARGE FORMAT DISPLAY CONNETTI. PRESENTA. COLLABORA

### CONNETTI



I large format display DELL sono facili da configurare e utilizzare, permettendo al tuo team di connettersi rapidamente senza interruzioni. Sono indipendenti dal software e dall'hardware, quindi praticamente è possibile connettersi da qualsiasi PC, sistema operativo o software. Inoltre, sono disponibili con un'ampia gamma di opzioni di connettività, in modo da poterti connettere rapidamente al display e passare facilmente da un relatore all'altro, consentendo al tuo pubblico di assistere ad una presentazione fluida e continua.

### PRESENTA



Cattura l'attenzione del pubblico con un touch-screen 4K da 86 pollici con immagini sorprendenti, progettato per la perfetta collaborazione. I colori uniformi su un ampio angolo di visione garantiranno testi chiari e immagini nitide e brillanti da qualsiasi punto della stanza. Grazie alla tecnologia In-Plane Switching. Inoltre, il rivestimento antiriflesso e antimacchia riduce non solo i fastidiosi riflessi, ma anche le impronte digitali.

### COLLABORA



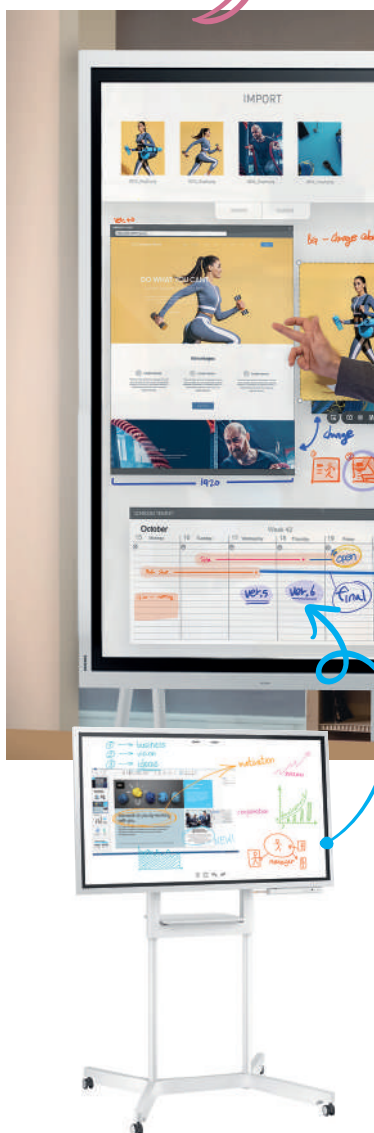
La collaborazione di gruppo è semplice e intuitiva con i display touch interattivi. L'innovativa tecnologia InGlass con fino a 20 aree sensibili consente a più persone di interagire con lo schermo contemporaneamente tramite le funzionalità touch o le penne stilo con punta da 2 mm, per una collaborazione di gruppo intuitiva e fluida. Inoltre, l'esclusiva funzionalità di accessibilità Dell Screen Drop, disponibile nei nostri monitor touch interattivi 4K, migliora la raggiungibilità per gli utenti da diverse altezze.



# SAMSUNG Flip

## Le idee prendono vita

Il display interattivo Samsung Flip è lo strumento ideale per una collaborazione veloce, più produttiva ed efficiente. Le riunioni possono tenersi in qualsiasi momento e con tutto ciò che serve.



### Organizza e gestisci

Realizza e comunica con chiarezza ogni Business Plan, Progetto, Calendario, Note Organizzative.

### UHD e InGlass™

Straordinaria qualità del display UHD e facilità di scrittura come su un foglio di carta.

### Condivisione e connessione

HDMI, USB, Screen Mirroring e Wi-Fi: perché ogni idea è più bella se condivisa.

### NOVITÀ 2019

### Scrivi e dipingi

Puoi scrivere sul display addirittura 'dipingere' grazie alla nuova modalità pennello.

## SMARTMEDIA MONITOR INTERATTIVI FINO A 40 TOCCHI



Monitor Interattivi SmartMedia con risoluzione 4K o Full HD, touchscreen da 43" a 86", fino a 40 tocchi. Più linee di prodotto, ciascuna con caratteristiche uniche per necessità di tipo commerciale, educative, di intrattenimento. Di facile installazione, si interfacciano velocemente con altri dispositivi digitali grazie ad un'ampia varietà di porte, tipologie di connessioni disponibili e software inclusi:

**SmartTouch:** per la gestione, manipolazione e condivisione di file multimediali (immagini, video, documenti).

**SmartMedia IWB:** Software Autore Multilingua, liberamente installabile su qualsiasi computer anche senza la presenza di LIM per la creazione di presentazioni con supporto di galleria risorse con contenuti interattivi di molteplici discipline didattiche.

**SmartMediaPRO:** Rete Didattica Multimediale e Linguistica per la gestione e il controllo dei dispositivi degli studenti e la gestione dell'aula multimediale.

**SmartSignage:** Il Software di SmartMedia per la gestione dei contenuti per applicazioni di Digital Signage.

Orchestrating a brighter world

**NEC**

## NEC INFINITY BOARD

La soluzione NEC infinity Board è stata progettata per soddisfare le esigenze che provengono dal mondo del business, per rendere spazi di lavoro e sale riunioni di ridotte dimensioni efficienti ed interattive. La soluzione è adatta per video conferenze, brainstorming creativi, presentazioni, revisioni e meeting collaborativi, rappresenta una piattaforma modulare e flessibile per migliorare l'efficienza e la produttività in tutti i tipi di riunioni. E' possibile personalizzare e aggiornare la soluzione in base alle proprie esigenze. Inoltre, permette alle aziende di utilizzare qualunque piattaforma di videoconferenza come GoToMeeting, Zoom e Skype for Business che possono integrarsi con la scelta del software e sistema operativo.



## SOFTWARE COLLABORATIVI



### QUICKLAUNCH™

L'applicazione Quicklaunch è un'interfaccia semplice e sicura che consente un rapido accesso alle varie piattaforme di videoconferenza. Trasforma qualsiasi PC in una soluzione di collaborazione.

Quicklaunch supporta oltre 30 soluzioni di videoconferenza

Adobe Connect	Lifesize
Amazon Chime	Pexip
Blue Jeans	Polycom
Cisco Spark	Sametime
FreeConferenceCall.Com	Skype for Business
Fuze	Vidyo
Go To Meeting	Webex
Google Hangouts	Zoom
Google Meet	e molti altri ...
Join.Me	

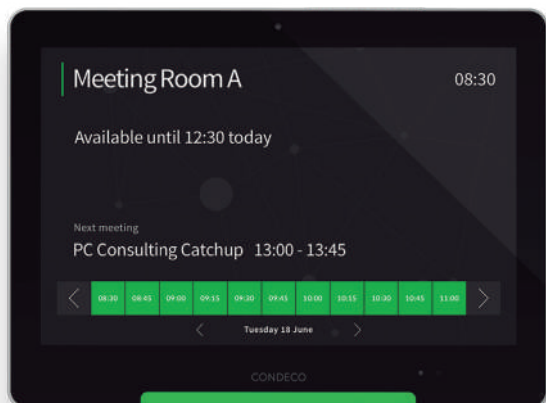
## SISTEMI DI ROOM RESERVATION



### CONDECO CONNECT

Condeco Connect è un sistema cloud di room reservation che consente agli utenti di gestire le sale riunioni direttamente dai loro calendari, cellulari o dal tablet touch da 10" che completa la soluzione software.

- Compatibile con Microsoft e Google
- Sistema cloud
- Report sull'utilizzo delle sale riunioni
- Lettore di schede RFID integrato
- Personalizzabile con il logo aziendale



### SONY

### TEOS BOOK

TEOS Book è una soluzione completa, interattiva e molto redditizia che consente di prenotare le meeting room. Può essere installato su controller Android Sony posizionati sul tavolo o all'esterno di ogni sala riunioni in modo da poter vedere il programma, lo stato e le prenotazioni successive. È la soluzione ideale per gestire in modo più efficace l'utilizzo delle sale riunioni.



# DISPLAY



Maverick AV Solutions offre un'ampia gamma di display in 4K, adatta sia per soluzioni di smart meeting che di digital signage.



## SONY

### SONY BRAVIA CON TEOS

In qualità di vendor con più storia ed esperienza, Sony offre display professionali BRAVIA in 4K e con le migliori opzioni.

La soluzione TEOS è preinstallata sul display e consente agli utenti di collegare in maniera semplice i propri dispositivi personali, partecipare più attivamente e condividere idee.



### LG WEBOS

Questo prodotto è l'ultima generazione di "display commerciali" con tecnologia WebOS ed offre connettività diretta per sale riunioni o applicazioni di digital signage senza alcun lettore multimediale esterno.



## SAMSUNG

### DISPLAY PROFESSIONALI SERIE QBR

I display Intelligent UHD della serie QBR di Samsung offrono contenuti più nitidi e chiari per gli utenti che desiderano un'esperienza intensa e versatile. La tecnologia Upscaling UHD permette di portare i contenuti in bassa risoluzione a una perfetta qualità UHD.

Orchestrating a brighter world



### MULTISYNC E657Q

La serie E è l'ingresso perfetto nel mondo del digital signage professionale. La serie E mostra in modo impressionante i tuoi contenuti ed è facile da usare durante le riunioni quotidiane. Goditi la riproduzione automatica del contenuto UHD tramite il lettore multimediale tramite lo strumento di riproduzione integrato.




## PHILIPS

### DISPLAY Q-LINE

Comunica e cattura l'attenzione con un display professionale Q-Line Full HD Philips. Una soluzione affidabile, veloce e proprio come la desideri senza la necessità di hardware aggiuntivi.



# VIDEOPROIETTORI



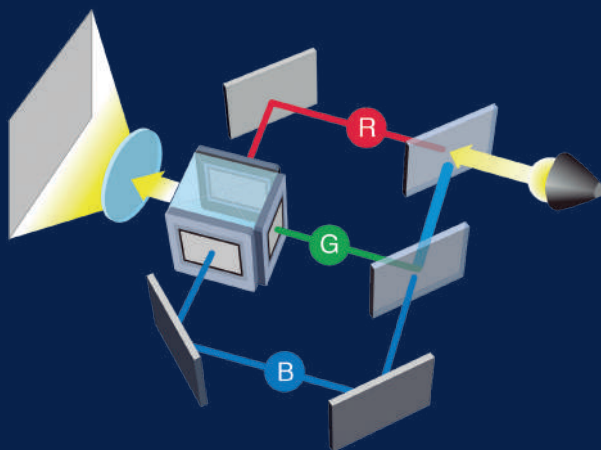
Negli anni il mercato dei videoproiettori ha subito diverse evoluzioni, tra cui l'ingresso della tecnologia laser che assicura le performance più efficienti e affidabili. In questa sezione presentiamo una selezione di videoproiettori e accessori correlati disponibili dei vendor leader del settore.

## TECNOLOGIA EPSON 3LCD PER IMMAGINI PIÙ LUMINOSE

Quando si tratta di ottenere immagini di forte impatto visivo i videoproiettori Epson 3LCD sono un "must". Riproducono infatti immagini brillanti, stabili e dai colori uniformi che non affaticano la vista. Tecnicamente il flusso luminoso prodotto dalla lampada viene separato nei 3 colori primari, Rosso/Verde/Blu, ciascuno dei quali passa attraverso il rispettivo pannello LCD per essere poi ricombinati dal prisma per ottenere le immagini proiettate.



Dal momento che all'interno del sistema ottico non esistono componenti in movimento, le immagini sono più stabili e il funzionamento estremamente affidabile, perché i videoproiettori raramente si surriscaldano o si guastano.



## RESA LUMINOSA DEI COLORI PARI A QUELLO DEL BIANCO

Un'altra importante caratteristica dei videoproiettori Epson è che la resa luminosa dei colori (Colour Light Output) è sempre elevata e di pari valore rispetto a quella del bianco (White Light Output), mentre nella maggior parte dei casi la luminosità del bianco è l'unica specifica che viene dichiarata e ha un valore inferiore. Solo un Colour Light Output è garanzia di immagini dai colori brillanti e luminosi in qualunque condizione di luce.

Scopri di più su [www.epson.it/clo](http://www.epson.it/clo)



## SERIE EPSON EB-900 VIDEOPROIETTORI PER LE PICCOLE SALE RIUNIONI E LA SCUOLA

La serie Epson EB-900 è ideale per realizzare presentazioni coinvolgenti e di forte impatto, anche in rete, con un investimento iniziale alla portata di piccole aziende e scuole.

L'elevata luminosità e la possibilità di scalare le dimensioni dello schermo fino a 300" consentono di ottimizzare la qualità delle immagini in base all'ambiente di proiezione – piccola sala riunioni o aula. Lo zoom ottico 1.6x e la correzione trapezoidale orizzontale/verticale semplificano l'installazione, mentre in fase di utilizzo sono disponibili l'app iProjection e la funzione Moderatore. La lampada e il filtro dell'aria garantiti 3 anni riducono gli interventi di sostituzione e di conseguenza le interruzioni.

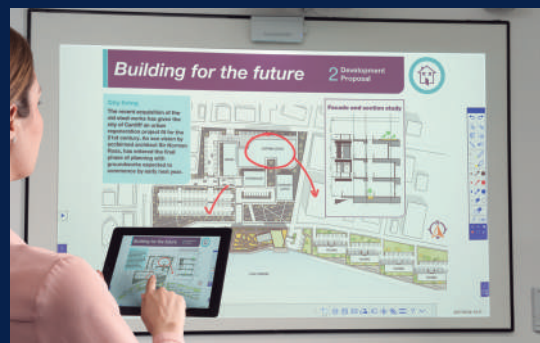


### EPSON EB-990U



## SERIE EPSON EB-2000 VIDEOPROIETTORI PER SALE RIUNIONI DI GRANDE DIMENSIONI

La serie Epson EB-2000 è perfetta per proiettare in sale riunioni di qualunque dimensione con la massima versatilità grazie all'ampia gamma di connessioni supportate, tra cui Ethernet, HDBase-T e Wi-Fi/Miracast per condividere i contenuti dai propri dispositivi mobile. La tecnologia di proiezione Epson consente di proiettare su schermi di dimensioni scalabili fino a 300". L'installazione è semplice e veloce grazie alla correzione trapezoidale automatica e alla funzione Focus Help, mentre il Gesture Presenter consente di passare da una slide all'altra con il movimento delle mani senza interruzioni.



### EPSON EB-2247U





## EPSON EB-L400U VIDEOPROIETTORE LASER DA INSTALLAZIONE



La tecnologia laser Epson assicura proiezioni di qualità professionale con un investimento iniziale contenuto e costi di gestione ridotti. La sorgente luminosa laser, infatti, offre affidabilità ed efficienza a lungo termine e comporta pochi interventi di manutenzione, in quanto non ci sono lampade da sostituire.

Il modello EB-L400U è ideale per chi desidera approcciare per la prima volta il mondo della tecnologia laser come alternativa ai tradizionali modelli con lampada. Trova collocazione ideale in qualunque sala riunioni o in ambito Education. Offre caratteristiche tecniche di tutto rispetto, con una luminosità di 4.500 lumen e una risoluzione WUXGA Full HD, per ottenere il meglio in qualunque condizione di illuminazione.



La tecnologia laser, inoltre, permette l'installazione del videoproiettore con qualsiasi angolazione e di proiettare immagini fino a 500". Il corpo leggero e compatto contribuisce alla facilità di posizionamento.

La dotazione in termini di connettività include 2 connessioni HDMI, USB e LAN per una facile integrazione.





## VIDEOPROIETTORI DA INSTALLAZIONE



### PROIEZIONE CON COLORI ACCURATI E INSTALLAZIONE FLESSIBILE

I videoproiettori per installazioni professionali di BenQ sono progettati per fornire un'immagine di altissima qualità nelle sale riunioni o in sale esposizione di qualsiasi dimensione. La grandissima flessibilità di installazione, la gestione centralizzata e le soluzioni per presentazioni wireless rendono questi videoproiettori la scelta ideale per presentazioni aziendali e mostre d'arte mozzafiato.

### PROIEZIONE LASER BLUECORE

I videoproiettori laser BlueCore generano un'altissima luminosità durante tutto il ciclo di vita, garantendo un'immagine di qualità superiore sempre in grado di catturare l'attenzione. I videoproiettori laser BlueCore utilizzano anche un sistema a doppio cerchio cromatico per perfette prestazioni di colore RGBY migliorando intensità, bilanciamento e fedeltà. Progettata per operare senza interruzioni 24/7, l'innovativa sorgente di luce laser BlueCore è garantita per un'operatività di 20.000 ore al massimo della luminosità, senza la preoccupazione di cambiare la lampada.



Non-DLP Projector



BenQ DLP Projector



### TECNOLOGIA DLP

I videoproiettori laser BlueCore 4K di BenQ utilizzano i 4,15 milioni di microspecchi del chip DMD 4K UHD e un attuatore XPR a doppia posizione con commutazione rapida per raggiungere le specifiche 4K UHD della Consumer Technology Association (CTA). I videoproiettori laser BlueCore 4K di BenQ raggiungono la risoluzione di 3840x2160 con 8,3 milioni di pixel distinti per ogni fotogramma, quattro volte la risoluzione del Full HD 1080p. La grandiosa qualità dell'immagine 4K UHD rivela anche i dettagli più fini e permette di ottenere una nitidezza suprema e dettagli precisi e definiti.

## CONDIVISIONE IN TEMPO REALE

InstaShow™ di BenQ è la soluzione wireless per presentazioni che permette di condividere idee velocemente da quasi tutti i dispositivi. L'ultimo arrivato della gamma WDC20 aggiunge due importanti novità: la condivisione simultanea Split Screen, grazie alla quale InstaShow™ può ricevere il segnale da quattro dispositivi (notebook, smartphone e tablet) contemporaneamente, migliorando il coinvolgimento nelle riunioni e stimolando la collaborazione.

La funzionalità Touch Back di InstaShow™ che consente di ai relatori di interagire con monitor e videoproiettori interattivi, abilitando il controllo del laptop tramite touch screen.



# SONY

## SONY VPL-PHZ10 WUXGA

Proiezione laser da 5000 lumen con eccellente qualità d'immagine, facilità di installazione e bassi costi operativi. Il proiettore laser VPLPHZ10 è un'opzione versatile e conveniente per l'installazione in una vasta gamma di ambienti educativi, aziendali e di piacere. Esiste in WUXGA (VPLPHZ10) e in WXGA (VPL-PWZ10).



## SONY VPL-FHZ120

Proiezione laser da 12.000 lumen con un'eccellente qualità d'immagine. Il proiettore laser VPL-FHZ120L è un'opzione ideale per grandi meeting room o auditorium.

Esiste anche una versione da 9.000 lumen (VPL-FHZ90). Disponibile con o senza lenti e in bianco o nero.

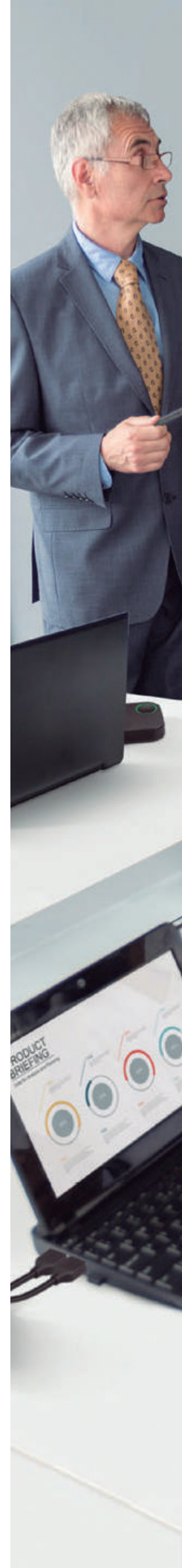


Orchestrating a brighter world

# NEC

## NEC ME382U

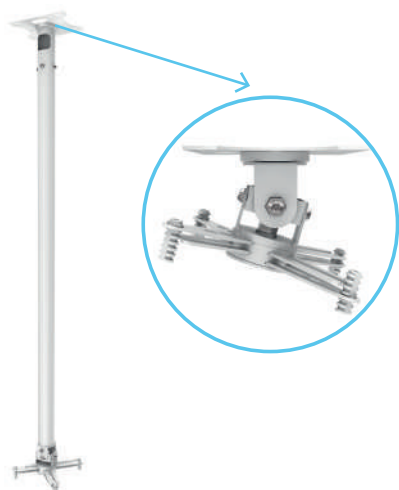
Il nuovo modello ME compatto e multifunzionale con una risoluzione WUXGA offre immagini nitide e di alta qualità con colori naturali, grazie alla sua tecnologia LCD. Ha una connettività integrale con elaborazione degli input da 4K a 30 Hz e WiFi opzionale, che offre la massima flessibilità. La lampada ha una durata fino a 15.000 ore, il che ci consente di funzionare per un periodo superiore a 8 anni. Dispone di correzione trapezoidale verticale e orizzontale fino a 30 gradi, simulazione DICOM e ottima connettività: 2 x HDMI, RJ45, USB tipo A e B. La funzione multipresenter preinstallata ci consente di collegare fino a 16 dispositivi contemporaneamente.





## VISION

### STAFFA UNIVERSALE DA SOFFITTO PER PROIETTORE



Il Techmount è un supporto universale da soffitto per proiettori, progettato per fissare al soffitto con la massima sicurezza e robustezza il 99% dei proiettori in commercio. Vanta una grande flessibilità, che gli consente di essere montato rapidamente in una serie di configurazioni diverse, compreso il "montaggio a filo", in cui il proiettore è il più vicino possibile al soffitto.



### SCHERMO ELETTRICO AMALFI

L'azienda Sopar, da oltre 35 anni, è un marchio riconosciuto a livello nazionale ed internazionale nella produzione di schermi per proiezione e accessori. I prodotti Sopar sono sinonimo di prestazioni ottimali, precisione nei dettagli e un'inconfondibile design Made in Italy.

Anno dopo anno l'azienda lavora con passione e ricerca continuamente soluzioni innovative per offrire ai propri clienti prodotti di qualità per ambienti domestici, business space, scuole o teatri.

Un'eccellenza Sopar è lo schermo elettrico Amalfi. Lo schermo è disponibile in differenti formati con tela standard o bordata e raggiunge dimensioni fino a 350 cm.



Il cassetto che contiene la tela di proiezione (certificata ed ignifuga) di dimensioni 11x11cm viene realizzato in alluminio e poi laccato nel colore Bianco. Le testate integrate prevedono fori per il posizionamento sia a soffitto che a parete in maniera molto semplice e intuitiva.

Il motore che comanda la salita e discesa della tela è a marchio Elero, affidabile, preciso e silenzioso. Amalfi è dotato di radiocomando Rf integrato che ne garantisce il pieno controllo. Sopar, la differenza tra vedere e vivere un'emozione.



Projector Lamp Distributor

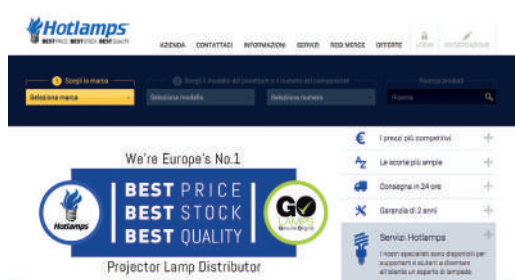
## STAI CERCANDO UNA LAMPADA PER VIDEOPROIETTORI? UTILIZZA IL NOSTRO CONFIGURATORE

Hotlamps è una divisione commerciale di Maverick AV Solutions che possiede un database di lampade che si adattano a oltre 10.000 proiettori, distribuite in tutta Europa dalla sede centrale. Oltre alle lampade originali, attraverso il configuratore è possibile avere anche una proposta di lampade compatibili a marchio GO Lamps.

La novità di quest'anno di GO Lamps, leader nella produzione di lampade di ricambio compatibili a prezzi competitivi per proiettori, è la linea Value Range. Con una gamma di più di 80 lampade compatibili, i prezzi delle lampade GO Lamps Value Range tendono ad essere del 25% inferiori rispetto alla gamma già competitiva Go Lamps Original.

Le lampade Go Lamps Value Range sono disponibili attraverso una rete autorizzata di fornitori, rivenditori e centri di assistenza distribuiti in tutta Europa, con grandi scorte per poter consegnare in tempi rapidissimi.

1- Accedi al sito [www.hotlamps.it](http://www.hotlamps.it) e vai sulla barra in home page. Clicca scegli marca:



2- Dopo aver scelto la marca scegli il modello del proiettore o il numero identificativo della lampada. Una volta selezionato il modello compariranno i risultati sia lampada originale che GO LAMPS. Fai Login sul sito utilizzando le credenziali dell'e-commerce Intouch di Tech Data. Non è quindi necessario creare un nuovo account!



TUTTE LE LAMPADDE  
OFFERTE DA GO LAMPS  
OFFRONO 2 ANNI DI  
GARANZIA E INOLTRE 30  
GIORNI SODDISFATTI O  
RIMBORSATI.

# SISTEMI COLLABORATIVI



Mai come oggi abbiamo la possibilità di organizzare riunioni efficaci e produttive attraverso strumenti innovativi che permettono una migliore visualizzazione, fare presentazioni e lavorare contemporaneamente. Dall'abilitazione del BYOD negli spazi meeting, alla creazione di spazi di lavoro che permettono di connettere utenti da remoto per lavorare contemporaneamente sui progetti. Abbiamo le tecnologie più innovative del mercato. Vieni a provarle nella Maverick Smart Meeting Experience Center inaugurata a settembre 2019.

## BARCO CLICKSHARE: IL MODO MIGLIORE PER CONDIVIDERE E SVILUPPARE GRANDI IDEE



Grazie a un accesso semplice, sarà ancora più facile unire persone, contenuti e idee. Con ClickShare, potrete condividere i contenuti del vostro computer portatile o dispositivo mobile sullo schermo di un proiettore, per rendere ogni riunione un'esperienza unica con un semplice clic. Niente più cavi, procedure di installazione o attese per la connessione. Le riunioni saranno più scorrevoli e voi non dovrete preoccuparvi di nulla.



### CS-100 HUDDLE

Ideale per la collaborazione negli open space e nelle sale riunioni informali ed esclusivamente per dipendenti, questo modello permette di offrire presentazioni in full HD per la condivisione immediata con la App ClickShare



### CS-100

Ideale per la collaborazione in open space o piccole sale riunioni frequentate da ospiti e dipendenti, in cui è necessario disporre delle funzionalità di collaborazione wireless essenziali, questo modello stand-alone consente di offrire presentazioni in full HD ed è dotato di un Button per la condivisione immediata.



### CSE-200

Ideale per la collaborazione interattiva tra più utenti per sale riunioni di piccole e medie dimensioni. Offrendo un'integrazione flessibile all'interno dell'azienda, con un livello di sicurezza avanzato e una gestione centralizzata, CSE-200 consente di offrire presentazioni in full HD ed è dotato di due ClickShare Buttons per la condivisione simultanea a schermata da parte di due utenti.



## CSE-200+

Ideale per la collaborazione e l'ideazione interattiva tra più utenti per sale di medie e grandi dimensioni, con commutazione AV integrata, funzionalità di sicurezza avanzate e gestione centralizzata.



## CSE-800

Ideale per la collaborazione interattiva tra più utenti e più schermi per sale riunioni di grandi dimensioni e sale di rappresentanza, con commutazione AV avanzata integrata.

## LE TUE IDEE, A MODO TUO.

L'App ClickShare consente la condivisione semplice e intuitiva di contenuti da qualsiasi computer portatile, dispositivo iOS o Android tramite il Button virtuale. L'App consente agli utenti di condividere e mostrare senza difficoltà file pdf, file di Microsoft Office e immagini jpeg sullo schermo centralizzato della sala riunioni come con ClickShare

Button. L'App ClickShare è disponibile gratuitamente su Apple Store, Google Play o su clickshare.app; basta fare clic sul Button virtuale per condividere i contenuti. Usare App e Button insieme durante le riunioni permette una condivisione dei contenuti completa e permette una collaborazione ancora più ricca.



## SCOPRI IL VALORE DELLA CONDIVISIONE

wePresent offre sistemi per presentazioni wireless professionali che consentono la condivisione dei contenuti da un unico dispositivo a un numero massimo di 64 utenti per effettuare presentazioni, interagire e collaborare. wePresent offre funzioni flessibili progettate per valorizzare le esperienze di collaborazione.

## SCOPRI LA FAMIGLIA DI PRODOTTI WEPRESENT

La nostra soluzione di collaborazione wireless soddisfa le esigenze di spazio di qualsiasi aula o conferenza, consentendo agli utenti una presentazione senza interruzioni e un'esperienza completamente interattiva.



### WiPG-1000

Condivisione dello schermo da qualsiasi dispositivo, incluso AirPlay. Completamente personalizzabile, adatto a tutte le tue esigenze, sia visive che tecniche.



### WiPG-1600W

Offre un numero elevatissimo di funzionalità per le esperienze interattive e maggiore flessibilità di rete grazie alle funzionalità LAN sia wireless che cablate.



### WiCS-2100

Grazie a un processore più veloce, WiCS-2100 offre migliore compatibilità BYOD, condivisione della schermata e controlli moderatore intuitivi.





## RIUNIONI PIU' PRODUTTIVE CON UN SEMPLICE TOCCO



### LOGITECH TAP

Il controller touchscreen Logitech® Tap può essere collegato a qualsiasi computer tramite USB, offrendo nuove possibilità per applicazioni quali collaborazione tra team, automazione degli spazi, controllo dell'ambiente e firma digitale. A differenza dei controller AV, che richiedono integrazione e installazione complesse, Logitech Tap offre connettività plug-and-play come schermo aggiuntivo.

Con un design elegante, un funzionamento silenzioso e un sensore di movimento per una risposta sempre tempestiva, Tap aggiunge semplicità e praticità alle riunioni online.

Dotato di schermo touchscreen nitido da 10,1", contenitore esterno con profilo ribassato e numerosi accessori di montaggio, Logitech Tap presenta un design elegante e pratiche opzioni di posizionamento adatte a stanze di quasi tutte le dimensioni e configurazioni.

Il controller Logitech Tap è perfetto per le soluzioni per sale di videoconferenza con piattaforme Microsoft, Zoom e Google ed è adatto a qualsiasi dimensione di sala.

#### TAP



#### FUNZIONALITA'

**Compatibilità:** Logitech Tap è certificato come controller touch per soluzioni per sale di videoconferenza: Google Hangouts Meet, Microsoft Teams Rooms e Skype Room Systems (SRS), Zoom Rooms, DisplayLink® Plug and Display™. Tap si connette tramite USB come schermo aggiuntivo per i sistemi operativi supportati, inclusi Windows 10 e Chrome OS

**Connettività:** USB 2.0/3.0/3.1 di tipo C (per PC), USB 2.0/3.0/3.1 di tipo A (per il collegamento degli accessori), ingresso HDMI (per la condivisione dei contenuti), presa per cuffie da 3,5 mm/1/8" a 4 poli

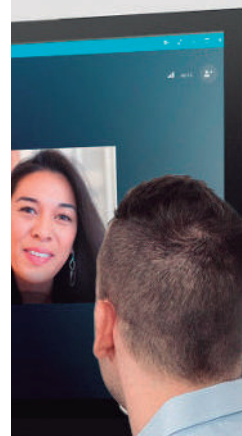
**Funzionalità aggiuntive:** il robusto cavo USB di Logitech da 10 m in dotazione offre

un'elevata resistenza alla trazione ed è dotato di certificazione di classe Plenum ed Eca. Il sensore di movimento incorporato consente di risparmiare energia durante i periodi di inattività e si accende quando qualcuno si avvicina. La presa per cuffie estende le funzionalità audio al tavolo, l'ideale per conversazioni private e per i non udenti.

**Requisiti di sistema:** Windows® 10, Chrome OS™, porta USB 2.0, 3.0 o 3.1 di tipo A

**Dimensioni e peso:** 58 x 244 x 179 mm (2,3 x 9,6 x 7,0") / 1,25 kg

**Lunghezza cavo:** Robusto cavo USB Logitech 2.0/3.0/3.1 10 m, cavo HDMI 1.4a da 2,0 m

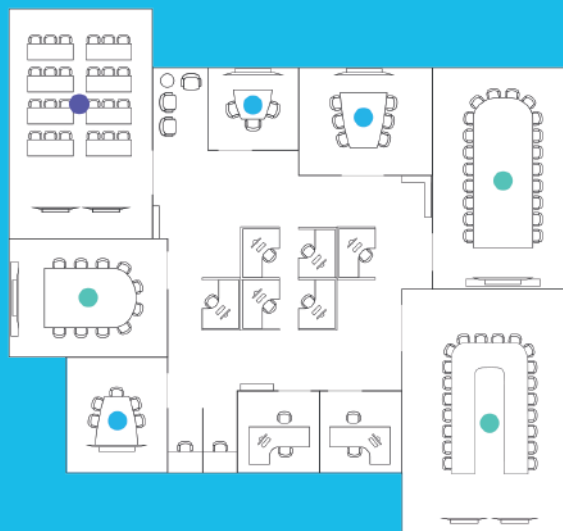


# SCHEMI DI SEDUTE DEL PRODOTTO – ALLESTIMENTI SALE

Progettate per sale di piccole e grandi dimensioni da utilizzare con qualsiasi applicazione software di videoconferenza, Logitech® ConferenceCams offrono audio cristallino e video nitido, trasformando qualsiasi spazio di lavoro in un luogo di collaborazione video.


## TEAM COLLABORATION

- Huddle Rooms
- Medium and Large Rooms
- Multipurpose Rooms




## HUDDLE ROOMS

### MEETUP




USB




UP TO 6 SEATS

### MEETUP + EXPANSION MIC



USB



UP TO 8 SEATS



Grazie al sistema di imaging Ultra-HD, Logitech Rally offre video incredibilmente nitidi, colori straordinari e un'eccezionale precisione ottica con risoluzioni fino a

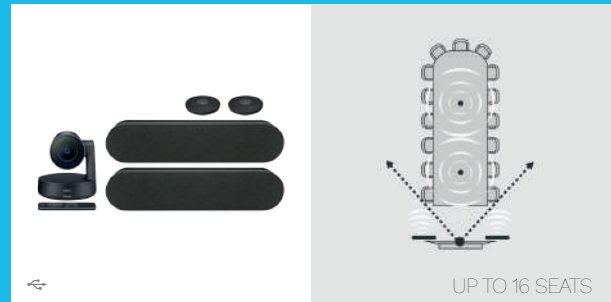
4K. I componenti audio modulari di Rally consentono di posizionare altoparlanti e microfoni ovunque sia necessario, per una copertura completa dello spazio.

## MEDIUM AND LARGE ROOMS

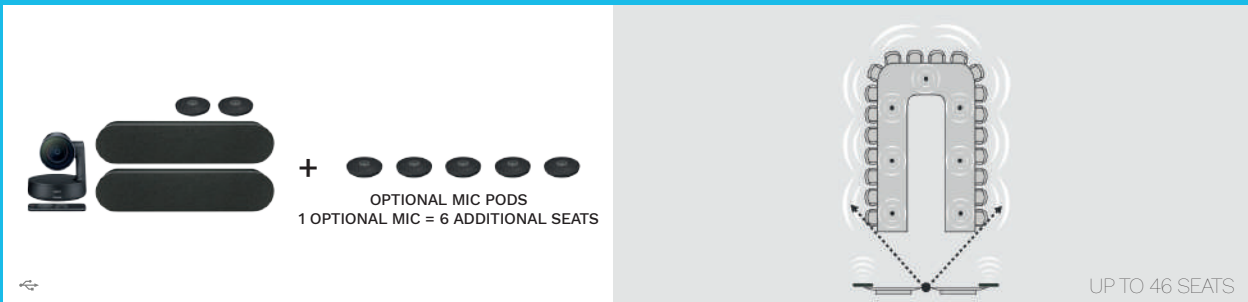
### RALLY



### RALLY PLUS



### RALLY PLUS



## MULTIPURPOSE ROOMS





# ZOOM ROOMS BUNDLE



## Huddle Room

- Dell Optiplex 7050
- Crestron Mercury
- Crestron Mercury USB
- Huddly Go
- Cavo Vision HDMI
- Supporto telefonico di 90 giorni
- Istruzioni di configurazione semplificate



## Small Meeting A

- Dell Optiplex 7050
- Logitech MeetUp
- Apple iPad 9.7 32GB
- Cavo Vision HDMI
- Supporto telefonico di 90 giorni
- Istruzioni di configurazione semplificate



## Small Meeting B

- Dell Optiplex 7050
- Logitech MeetUp
- Crestron TSW-750 (Più supporto)
- Cavo Vision HDMI
- Supporto telefonico di 90 giorni
- Istruzioni di configurazione semplificate



# ACCESSORI

Con la crescita del mercato AV, gli accessori assumono sempre più un ruolo di rilievo nell'omogeneizzazione tutte le soluzioni audiovisive sul mercato. Più che semplici prodotti o servizi, le aziende cercano soluzioni complete e adatte alle proprie esigenze. Sebbene essenziali, gli accessori sono ancora spesso trascurati dai rivenditori. Tuttavia, il valore aggiunto di un rivenditore potrebbe giovare è notevole. Inoltre, l'elevata marginalità di questo tipo di prodotto generalmente consente al rivenditore di massimizzare il profitto. Maverick AV Solutions è stata in grado di individuare questa esigenza e ad oggi fornisce supporti, cavi, altoparlanti, lampade, schermi di proiezione e tutto ciò che è complementare alle soluzioni offerte.

Vision, distribuito in esclusiva da Maverick e parte della famiglia Tech Data, è stato creato come un'alternativa conveniente, ma che nello stesso tempo offra un'elevatissima affidabilità. Vision offre una vasta gamma di cavi, supporti, lettori multimediali, audio ed estensori.

Per un maggior approfondimento vai al sito [www.visionaudiovisual.it](http://www.visionaudiovisual.it) oppure vai a pagina 43.

## DESIGN ERGONOMICO A MISURA D'UOMO



Diversi studi hanno dimostrato che i dipendenti che utilizzano correttamente apparecchiature ergonomiche hanno notato un incremento della produttività stimata al 18%. Ma tra le altre motivazioni per investire in un ambiente più ergonomico, c'è la possibilità di attrarre e trattenere i migliori talenti. I dipendenti Millennials e Generation Z valutano l'esperienza lavorativa tenendo conto anche di datori di lavoro che promuovano la salute e il benessere dei propri dipendenti. Le aziende che rimarranno legati a modelli di ufficio obsoleti, rischiano di perdere le persone più talentuose.

Ergotron ha progettato diversi modelli di bracci adatti a qualsiasi tipologia di monitor, dai più leggeri a quelli più pensanti fino a 4 monitor. I bracci per monitor LX possono essere facilmente montati sulle scrivanie e pareti. I singoli schermi possono essere ruotati dalla modalità orizzontale a quella verticale, ideale per i programmatori. I bracci LX sono tanto eleganti quanto innovativi, con i cavi posizionati sotto il braccio per tenerli in ordine e lasciare la superficie di lavoro libera da ingombri. Sono disponibili in bianco, nero opaco o alluminio, per adattarsi al design di ogni ufficio.

### LX DESK MONITOR ARM

Aggiungi alla tua scrivania un accessorio d'impatto. Il braccio per monitor da scrivania LX aggiunge flessibilità ed ergonomia supportate dalla ricerca per il tuo monitor o TV. Elegante e aerodinamico, libera spazio e consente di posizionare facilmente il display per una maggiore produttività.

Lo sapevi che Ergotron ha diverse linee di carelli per la sanità che permettono di migliorare l'efficienza degli operatori sanitari e l'esperienza dei pazienti? Visita l'e-commerce per saperne di più!



### LX WALL MONITOR ARM

Il braccio si ripiega sulla base in una posizione retratta compatta, quindi è perfetto per le aree con spazio limitato.

### LX DESK DUAL DIRECT ARM

Crea una postazione con monitor side-by-side completamente regolabile che solleva entrambi gli schermi LCD contemporaneamente con il braccio doppio diretto LX Desk. Il braccio del monitor semplifica la visualizzazione dei tuoi schermi e consente di sfruttare al meglio lo spazio di lavoro.

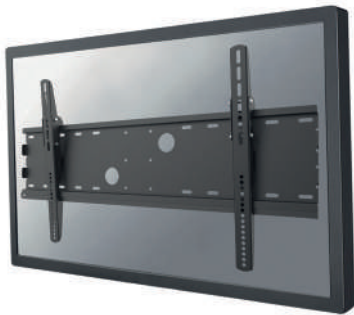


## IL MIGLIOR SUPPORTO PER IL TUO HARDWARE AV E IT

Dal 1996, NewStar è leader sul mercato europeo per soluzioni che consentono un montaggio rapido per TV, LFD, monitor, proiettori, PC, laptop e tablet. L'ampia gamma di staffe che NewStar offre per pareti, scrivanie, soffitti e pavimenti si presta perfettamente alla generazione di ulteriori vendite quando si vende hardware. I prodotti Newstar sono perfetti per essere utilizzati in uffici, negozi, istituzioni scolastiche, pubblica amministrazione,

sanità, aziende, settore alberghiero e uso domestico. Che tu sia un distributore o un rivenditore che lavora in AV, IT, elettronica di consumo, ufficio, installazione, sicurezza o punti vendita; NewStar dispone della migliore gamma di soluzioni di montaggio per il tuo settore.

Visita il l'e-commerce di Tech Data e scopri la gamma NewStar.



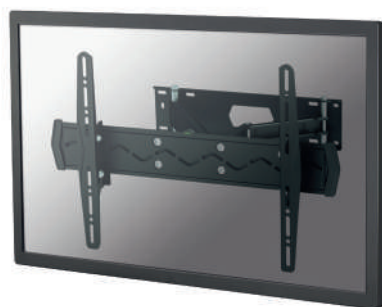
### PLASMA-W100BLACK

Montaggio a parete per TV LCD / plasma  
Dimensione dello schermo 37"-85"  
Max. peso 100 kg  
Max. VESA 865x480 mm  
Tech Data # 4845992



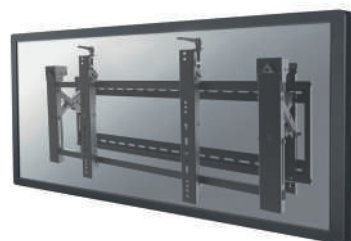
### PLASMA-W200BLACK

Montaggio a parete per TV LCD / plasma  
Dimensione dello schermo 37"-85"  
Max. peso 100 kg  
Max. VESA 865x480 mm  
Tech Data # 4846006



### LED-W560

Montaggio a parete per TV e LCD,  
braccio regolabile  
Dimensione dello schermo 32"-75"  
Max. peso 50 kg  
Max. VESA 600x400 mm  
Tech Data # 2223824



### LED-VW2000BLACK

Montaggio a parete per TV e LCD,  
sistema pop-up  
Dimensione dello schermo 32"-75"  
Max. peso 70 kg  
Max. VESA 600x400 mm  
Tech Data # 3888230





### PLASMA-M1900E

Supporto per TV LCD / al plasma nero  
(Modalità ritratto /orizzontale)  
Dimensione dello schermo 37"-70"  
Max. peso 50 kg  
Max. VESA 600x400 mm  
Tech Data # 5035787



### PLASMA-M2250SILVER

Carrello motorizzato  
Dimensione dello schermo 42"-100"  
Max. peso 150 kg  
Max. VESA 800x600 mm  
Tech Data # 4413715



### FPMA-C340BLACK

Montaggio a soffitto per display LCD  
(106-156 cm height)  
Dimensione dello schermo 32"-75"  
Max. peso 50 kg  
Max. VESA 400x400 mm  
Tech Data # 4737072



### BEAMER-C80WHITE

Montaggio a soffitto per proiettore  
Dimensione dello schermo 8-15 cm  
Max. peso 15 kg  
Incl. gestione dei cavi  
Tech Data # 2774832



### NSLS075BLACK

Supporto Notebook  
Dimensione del laptop 10"-15"  
Max. peso 5 kg  
Regolazione: diverse altezze  
Tech Data # 4845993



### TABLET-S300WHITE

Supporto per tablet  
Adatto a Apple iPad 2, 3, 4, iPad Air & iPad Pro  
Altezza 109 cm  
Regolazione e rotazione (90°) inclinazione (75°)  
Tech Data # 5035783



## LA CONNETTIVITÀ È LA NOSTRA PASSIONE

C2G è un'azienda leader mondiale nei prodotti di cablaggio e connettività ad alte prestazioni, e fornisce soluzioni end-to-end adatte per una varietà di mercati—quali hospitality, istruzione, sanità, corporate, sistemi multimediali domestici e digital signage. Con sedi in Regno Unito, USA, Canada e Asia, l'azienda ha notevolmente ampliato le sue offerte di prodotti e soluzioni, che sono state anche maggiormente diversificate per rispondere alle esigenze dei vari mercati e agli sviluppi delle tecnologie per la connettività cablata e wireless.

L'obiettivo di C2G è offrire ai clienti prodotti per la connettività di qualità conformi con le norme del settore, abbinati al miglior servizio. I prodotti C2G sono disponibili tramite i nostri rivenditori partners IT e A/V.

## I VANTAGGI DEL CAVO USB-C DI QUALITÀ'

### TRASFERISCI E CONTROLLA I TUOI FILE

Velocità di trasferimento dati doppia rispetto alla tecnologia USB esistente (fino a 10 Gbit/s).

### SI CARICA VELOCEMENTE

Maggiore potenza fino a 20 volt, 5 ampere e 100 watt per alimentazione e ricarica.

### RIPRODUCI TUTTI I TUOI CONTENUTI DIGITALI

Riproduce tutti i contenuti digitali con una risoluzione fino a 4K e dispone di supporto integrato per il video DisplayPort e l'audio a quattro canali (altoparlante e microfono).

La vasta offerta di prodotti USB di tipo C include cavi di diverse lunghezze e colori, oltre a convertitori di adattatori.



# VISION



MIHN VOTH

Vision Business Manager

## VISION: SMART, RELIABLE AND TECHNICAL

Queste sono le tre parole chiave per ogni singolo prodotto del portafoglio Vision. Dal concept iniziale fino alla progettazione e produzione, tutti i prodotti vengono incessantemente testati e collaudati dal nostro team tecnico.

E dopo anni di successi sul mercato, con oltre 1 milione di prodotti Vision venduti in tutto il mondo e un incredibile curriculum per qualità e longevità, siamo in grado di offrire ai nostri clienti una garanzia a vita. Distribuito in esclusiva da Maverick e Vision offre una vasta gamma di cavi, supporti, lettori multimediali, audio ed estensori; tutti sono accessori complementari audiovideo per la grande proposta Maverick.

In tempo reale con i requisiti del settore e le ultime tendenze della tecnologia, aggiorniamo e sviluppiamo costantemente il nostro portafoglio con nuovi elementi. Quest'anno all'ISE, la più grande fiera AV/IT al mondo, abbiamo presentato ben 14 nuovi prodotti.

Per supportare i nostri clienti e i team Maverick e Tech Data offriamo più di 30 corsi online che riuniscono formazione tecnica, commerciale e di prodotto in un unico programma a scelta multipla facile da seguire, attraverso il quale è possibile diventare Certified Vision Navigator.

La flessibilità del management team di Vision ci permette di lavorare in modo dinamico con i nostri clienti, ed è qui che entra in gioco la nostra politica per la quale il reso è possibile in ogni momento. Questo straordinario impegno consente agli integratori di fare scorta di prodotti Vision, sapendo che nel caso in cui non li installino possono sempre restituirli a credito o cambiarli con il loro ordine successivo.



Lifetime Warranty



Lifetime Returns



# VISION

## VISION AMBASSADOR PROGRAM

«Quest'anno il Programma Vision Ambassador ha l'obiettivo di presentarci a una rete più ampia di rivenditori e aumentare l'awareness del fantastico lavoro di Vision. Chi meglio dei nostri colleghi nel mondo può rappresentare ovunque Vision? Vision Ambassador sosterrà gli imprenditori e li aiuterà a conoscere la roadmap del prodotto, offrendo formazione esclusiva e autonomia per far crescere il business nella propria regione. Se siete pronti a introdurre una nuova sfida nella vostra dimensione professionale, contattateci. Sarà un piacere lavorare insieme a tutti gli interessati per conoscere meglio Vision» Giulio Nadalutti, Business Development Manager di Maverick, Vision Ambassador



## COMPONENTI AV INTELLIGENTI

Vision si occupa della progettazione e della produzione di accessori per installazioni AV di prima qualità. Il nostro obiettivo è quello di offrire a prezzi competitivi, prodotti affidabili e straordinariamente facili da installare.

### MASCHERINE

Techconnect è una serie di mascherine per sistemi audiovisivi che consente di selezionare le parti necessarie per ottenere una soluzione personalizzata. Prova il configuratore di MASCHERINE sul sito Vision!



### ESTENSORI

Trasmettitori HDMI, splitter e trasmettitori wireless per inviare immagini e audio senza difficoltà.

### CAVI

Nel settore dei cavi e degli adattatori, quello che conta è ciò che non si vede. Vision realizza i suoi cavi ponendo l'attenzione su uniformità, integrità e spessore dei conduttori. A differenza degli altri produttori, pubblichiamo le specifiche complete di ciascun cavo.

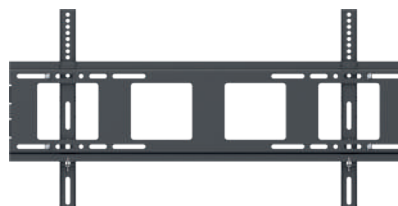


### AUDIO

Una selezione di altoparlanti attivi e passivi, progettati per sale riunioni e applicazioni didattiche, e amplificatori.

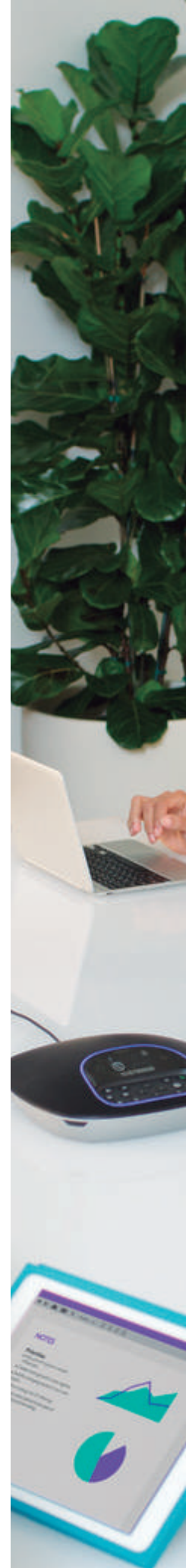
### SISTEMI DI MONTAGGIO

Supporti da pavimento, sistemi di montaggio, supporti da tavolo e staffe progettati per i display più usati nel mondo.



VISION HA UN SISTEMA DI MONTAGGIO COMPATIBILE CON MICROSOFT HUB 2S?

La risposta è sì! Il modello Digital Flipchart Stand è compatibile con HUB ed è disponibile nei colori bianco e nero!



# SOLUZIONI DI DIGITAL SIGNAGE

Al giorno d'oggi siamo sempre più circondati da display, totem e insegne luminose disseminati in ogni punto strategico delle città (strade, stazioni metropolitane e ferroviarie, aeroporti, negozi, centri commerciali, luoghi di intrattenimento e di ristorazione etc.) che trasmettendo contenuti multimediali come informazioni, orari, pubblicità etc.

Stiamo parlando di soluzioni di Digital Signage, ovvero segnaletica digitale in grado di comunicare, informare, attrarre e mantenere l'attenzione del pubblico. Ma le sue applicazioni non interessano più soltanto l'ambito del retail o delle smart city, ma anche ambienti corporate (reception, meeting room) e large venues (ospedali, fiere, campus, stadi, teatri). Tra le soluzioni più interessanti e in crescita troviamo quella dei display LED. Questa tipologia di display è destinata a competere con gli schermi piatti nei prossimi 5 anni, con grandi schermi per il digital signage, sale riunioni e spazi pubblici che utilizzano tecnologia LED al posto di proiettori alternativi e schermi LCD.

Noi di Maverick AV Solutions, in qualità di distributore numero 1 in Europa, con più di 150 esperti in tutto il mondo, siamo in grado di fornirti la portata e la scalabilità necessarie per soddisfare gli ordini dei tuoi clienti. Il nostro ampio portafoglio AV ti permette di offrire una soluzione completa di smart signage, includendo tecnologie innovative come IOT, Cloud e Analytics.

Che sia una soluzione LED, LCD, di videoproiezione o videowall, possiamo aiutarti nell'individuare la soluzione più adatta alle esigenze del tuo cliente, a supportarti nella prevendita, nella quotazione, nell'installazione di prodotti Digital Signage e offrire anche validi servizi finanziari.



# DISPLAY

## Progettati per attrarre

**MAGIC INFO**

Gestione perfetta dei contenuti

Una piattaforma per creare, gestire e controllare i contenuti su tutta la rete digital signage comodamente in qualunque momento e da qualunque luogo

**ALTA LUMINOSITÀ**

Perfetti sotto ogni luce

Immagini ben visibili anche alla luce diretta del sole, grazie alla luminosità fino a 4.000 nit

**STANDALONE QLED 8K**

Contenuti immersivi

Oltre 33 milioni di pixel: AI Upscaling per un'esperienza rivoluzionaria

**STANDALONE 4KL**

Un miliardo di colori

Contenuti in Ultra Definizione e dai colori mai visti prima

**ED**

Immagini chiare

Perfetti per attrarre il pubblico e comunicare con stile



# SAMSUNG

## Display nati per aumentare il coinvolgimento

Contenuti chiari, gestione semplice, massimo coinvolgimento: i display LED Samsung Indoor portano il tuo business su un nuovo livello.



Completo controllo del Led  
Gestione perfetta dei contenuti

### DYNAMIC PEAKING e HDR

Immagine definite e ancora piu luminose

- L'HDR regala colori uniformi, immagini chiare e ultra definite per un coinvolgimento ancora piu' grande.
- La tecnologia Dynamic Peaking amplifica la luminosità dei contenuti, indipendentemente dall'ambiente.

### S-BOX

Gestione rapida dei contenuti

- Un unico S-Box controlla i cabinet senza dispositivi esterni, proiettando i contenuti fino alla risoluzione UHD.
- Lo scaler integrato adatta i contenuti al tipo di configurazione.

### DIRECT MOUNT™

Installazione e manutenzione semplificata

- Grazie al kit Direct mount e il profilo ristretto dei cabinet il prodotto installato occupa solo 10 cm.
- L'accesso frontale al cabinet e all'elettronica, agevola l'installazione, la calibrazione e la manutenzione.

MEETING ROOM



BROADCASTING



RETAIL



HOSPITALITY



SPORT



AIRPORT





## BARCO UNISEE: SCOPRI NUOVE POSSIBILITA' DI VISUALIZZAZIONE



A volte un'innovazione rivoluziona e trasforma l'intero mercato. Con il sistema Barco UniSee, Barco ha completamente riprogettato e ottimizzato ogni componente della parete-video LCD, creando una nuova esperienza di visualizzazione degli schermi di grandi dimensioni. Un solo sistema, tre componenti essenziali:

### **UniSee View**

Offre la tecnologia NoGap per una visualizzazione senza interruzioni, con le immagini più grandi mai viste sulle pareti-video LCD.

### **UniSee Mount**

Garantisce l'allineamento automatico preciso dei moduli LCD, proteggendo i bordi del pannello e mantenendoli perfettamente allineati nel tempo.

### **UniSee Connect**

Introduce la configurazione automatica e la calibrazione dell'intera parete-video tramite una piattaforma software aperta, per servizi di diagnostica e assistenza velocissimi.

Nel progettare il sistema Barco UniSee modulare, Barco ha perfezionato tutti gli aspetti delle pareti-video LCD. Con l'introduzione di immagini estremamente affidabili, un'uniformità unica, uno spazio appena percettibile tra i moduli e un'affidabilità superiore, Barco UniSee® crea un'esperienza di visualizzazione senza precedenti nelle pareti-video LCD. Tutto questo rende il sistema la scelta preferita nelle sale di controllo e nei contesti aziendali o commerciali.

## ALTRE PARETI VIDEO LCD

### OVERVIEW LVD5521B

OverView LVD5521B di Barco è un pannello LCD da 55" ad alte prestazioni, luminosità di livello medio (500 cd/m<sup>2</sup> nominali) e a costo ottimizzato, dedicato per l'uso in applicazioni di videowall modulari. Grazie a un telaio di soli 1,8 mm (0,07 pollici), ai colori e al contrasto ottimali e a un ampio angolo di visuale, OverView LVD5521B conferisce grande valore alle applicazioni di livello base e di fascia media.

#### Un approccio modulare per aumentare i tempi di attività

Il portfolio LCD OverView di Barco è stato progettato per rispondere alle esigenze di applicazioni mission-critical, dove è necessaria l'ottimizzazione dei guasti imprevisti. Pertanto, la piattaforma OverView LVD5521B dispone di un certo numero di funzioni per prevenire i tempi di inattività e per accelerare la manutenzione. Le schede di ingresso e gli alimentatori possono essere rimossi rapidamente dal display, in modo da poter facilitare la manutenzione o la sostituzione. L'uso di LCD Connect rende molto più facile il controllo del videowall migliorando ulteriormente la facilità d'utilizzo.



### OVERVIEW KVD5521B

OverView KVD5521B di Barco è un pannello LCD da 55" ad alte prestazioni, luminosità di livello medio (500 cd/m<sup>2</sup> nominali) e a costo ottimizzato, dedicato per l'uso in applicazioni di videowall modulari. Grazie a un telaio di soli 3,5 mm (0,14 pollici), ai colori e al contrasto ottimali e a un ampio angolo di visuale, OverView KVD5521B conferisce grande valore alle applicazioni di livello base e di fascia media.

#### Risparmia grazie alla calibrazione automatica del colore e della luminosità.

OverView KVD5521B è parte del portfolio notevolmente rinnovato dei videowall LCD OverView di Barco leader del settore, che completa la piattaforma di fascia alta Barco UniSee. Sense X, l'innovativo sistema automatico di calibrazione in tempo reale di colori e luminosità di Barco, assicura che l'intera parete restituisca sempre un'immagine perfettamente bilanciata. L'assenza di ventole di raffreddamento non solo riduce al minimo la produzione di rumore, ma garantisce anche che non vengano utilizzate parti mobili, soggette a usura e con durata limitata. Inoltre, l'introduzione di DisplayPort V1.2, che consente di alimentare 4 display in modalità loop-through con contenuti 4K@60Hz, agevola la connessione con un numero limitato di cavi.





## UTVIII LED SMART TV

Sistema all-in-one che integra hardware e software. La Smart TV LED UTVIII ha un design modulare, connessione WiFi e audio integrato. Questa soluzione a LED offre immagini con una scala di colori perfetta e un angolo di visione di 160 gradi. Il sistema si distingue per la sua semplice installazione e per la gestione della manutenzione completamente frontale. Non ci vorranno più di 3 secondi per rimuovere un modulo. Il software di gestione è Uni-cast che offre agli utenti una gestione semplificata del contenuto di Smart Signage.



## UTV-P

UTV-P è una soluzione LED "poster" pronta per essere utilizzata. Non dovrai preoccuparti di alcuna installazione o assemblaggio di moduli LED separati. Il suo design super sottile ne consente l'utilizzo in qualsiasi ambiente e il suo peso ridotto di 35 kg ne semplifica la gestione e il movimento. In quest'ultimo caso è possibile utilizzare la propria borsa o flightcase trasportabile per spedizioni più sicure. Questo display a LED ha un supporto integrato per l'installazione verticale.



## USLIM

USLIM è la soluzione LED per installazioni innovative. La soluzione consente di creare pannelli LED curvi con un semplice sistema di manutenzione "Push, Pull, Replace". Basta premere il display, rimuovere il modulo e sostituirlo.

USLIM non ha bisogno di alcun sistema di raffreddamento, quindi dimentica qualsiasi rumore!

## PERCHE' SCEGLIERE MAVERICK?



### SPEDIZIONE

Stock ampio in Europa con soluzioni pre-configurate = spedizioni molto veloci, lead time di 5 giorni invece che 3 mesi!



### SERVIZI

Servizi globali pre-sales, competenze tecniche, servizi di installazione e finanziari = rendono la vendita dei prodotti Unilumin semplice



### SPECIFICHE E QUOTAZIONE

Risorse e strumenti in house = identificazione delle specifiche e quotazioni veloci



### BENEFICI DELLA DISTRIBUZIONE

Strategia de Smart Signage di Maverick integrato nel modello distributivo di Tech Data = scalabilità, numerose risorse, affidabilità e velocità nel mercato



## IADEA MEDIA PLAYER

IAdea è leader nei media player per digital signage. I media player IAdea innovativo e con un alto livello di qualità, ha recentemente integrato monitor da 10, 15 e 22 pollici per completare il suo portafoglio di soluzioni.

IAdea ha creato uno dei più grandi ecosistemi del settore attorno a standard aperti in un'ampia varietà di mercati aziendali. Il suo obiettivo è fornire un servizio clienti eccezionale attraverso le sue sedi in tutto il mondo.



## VISION

### VISION MEDIA PLAYER

Tutti i media player Vision sono dotati di processori Intel (Celeron, i3, i5 o i7) e forniscono la massima potenza nonostante le dimensioni ridotte che risparmiano spazio e soddisfino tutte le esigenze di installazione. Vision Media Player è personalizzabile al 100% per avere, ad esempio, solo le opzioni di connettività necessarie. Puoi anche preinstallare qualsiasi sistema operativo Microsoft o Linux in modo da poter eseguire le applicazioni necessarie dall'inizio. Vision Media Player non sono solo dispositivi di digital signage, ma anche PC perfettamente funzionanti. Grazie alla sua eccellente potenza e versatilità, oltre alle dimensioni ridotte, aprirà un mondo di possibilità. Come per tutti i prodotti Vision Vision Media Player dispone di garanzia a vita



# Tech-as-a-Service



## Create customers for life

*Con le risorse IT interne spesso al limite delle loro possibilità, per le aziende può essere difficile trovare il tempo e le energie necessari per implementare, gestire e mantenere l'infrastruttura IT. Con dispositivi obsoleti e non adeguati ai carichi di lavoro degli utenti, il costo dell'assistenza e la velocità del servizio ne risentono.*

Di conseguenza, le aziende di tutte le dimensioni si stanno orientando verso un modello basato più sui servizi e sul **modello pay-as-you-go**. Con Tech-as-a-Service (TaaS), un cliente può acquistare hardware, software e servizi come l'installazione, la formazione, l'assistenza e la gestione dei dispositivi, con un unico contratto. Con il modello di acquisto in subscription sarà più facile per i clienti accedere ai più recenti prodotti hardware e software ed ai migliori servizi senza bisogno di grandi investimenti iniziali.

La società di analisi IDC suggerisce che il passaggio a un modello "as a service" favorisca la frequenza di aggiornamento dei prodotti che in media vengono sostituiti con sei mesi di anticipo.

Sempre secondo IDC un quarto delle aziende statunitensi sono interessate a passare a PCaaS, mentre un altro 20% attende di vedere come si evolverà l'offerta nei prossimi 12 mesi. Queste aziende sono attratte dalla **flessibilità di questa soluzione** che permetterebbe loro di considerare gli investimenti IT come costi di gestione.

Questo permette anche di gestire meglio **la capacità finanziaria**, i clienti sanno esattamente quanto spendono ogni trimestre e possono pianificare il proprio budget di conseguenza. TaaS riduce le barriere finanziarie per le nuove installazioni e consente frequenti aggiornamenti dei dispositivi, offrendo una flessibilità e una scalabilità che i servizi finanziari tradizionali non hanno.

### PERCHÉ -AS-A-SERVICE?

Ti presentiamo un nuovo servizio che trasformerà in modo sostanziale l'accesso alla tecnologia, passando dall'acquisto di un prodotto alla sottoscrizione di un abbonamento **Tech-as-a-Service**.

Ottimizzazione dell'efficienza operativa con risorse interne limitate:

- Riduzione degli investimenti IT iniziali
- Minori costi operativi totali (TCO)
- Assistenza continua dei nostri specialist
- Accesso più veloce alle tecnologie più recenti

## Che cos'è Tech-as-a-Service?

Tech-as-a-Service rende semplice e veloce proporre ai propri clienti un noleggio operativo per hardware, software e servizi.

Il programma consente alle aziende di ottimizzare il proprio budget IT, di accedere regolarmente alle tecnologie più recenti e permette ai rivenditori di combinare hardware, software e servizi propri in una soluzione che non solo soddisfa le esigenze tecnologiche del cliente, ma anche le esigenze di budget.

## Quali sono i benefici?

Tech-as-a-Service aiuta il cliente a massimizzare il proprio budget IT, che è spesso limitato eliminando la necessità di grandi investimenti iniziali in soluzioni tecnologiche e offrendo maggior flessibilità.

I clienti possono aggiungere più prodotti e servizi in funzione le loro esigenze di business.

Al rivenditore, Tech-as-a-Service dà la possibilità di migliorare i margini, creare una pipeline a lungo termine e fidelizzare il cliente.

Tech-as-a-Service permette infatti di includere servizi come l'installazione, la formazione e la manutenzione nel contratto di noleggio.

Con tutti i prodotti e i servizi gestiti sotto un unico contratto, l'offerta è sicuramente più efficace e risulta semplice aggiornare le soluzioni dei clienti con maggiore frequenza.

## Perché Tech Data?

Tech Data è stato il primo distributore a lanciare TaaS, prima sul mercato britannico e a seguire in tutta Europa. Possiamo quindi avvalerci di questa esperienza per costruire insieme alle aziende Partner fornitrici di servizi finanziari un'offerta semplice e competitiva, in esclusiva per il programma Tech-as-a-Service. Tech Data fornisce tutte le risorse di cui si ha bisogno, compresi gli strumenti di marketing, formazione e vendita, per permettere di offrire Tech-as-a-Service ai propri clienti. Il nostro sito Web rende semplice e veloce per i partner individuare i prodotti e la configurazione delle soluzioni in base alle specifiche esigenze dei clienti. È possibile creare un'offerta Tech-as-a-Service per qualsiasi cliente, anche con prodotti non presenti nel nostro sito e-commerce, a completamento della soluzione offerta.

## COME FUNZIONA?

Seleziona "Crea Subscription" e inizia a configurare il tuo preventivo di noleggio operativo per tutti gli articoli che hai inserito nel carrello. Il preventivo scade dopo 90 giorni (salvo validità prezzi).

Una volta che il cliente accetta il preventivo:

- Potrai ordinare i prodotti attraverso il nostro sito e completare l'offerta con i tuoi prodotti o servizi.
- L'ordine verrà evaso e consegnato secondo le tue indicazioni e alla consegna l'utente finale firmerà il verbale di collaudo.
- La documentazione sarà trasmessa alla finanziaria che provvederà al pagamento della tua fattura.
- Durante tutto il processo, il team Tech-as-a-Service sarà a tua disposizione per assisterti al meglio.



## REGISTRAZIONE

Tech-as-a-Service è aperto a qualsiasi rivenditore che fornisca ai propri clienti prodotti e servizi di Tech Data.

Contatta il tuo Account Manager o invia un'e-mail a [taas@techdata.it](mailto:taas@techdata.it)

### Il TEAM di Tech-as-a-Service

Tel: 02 98495388

E-mail: [taas@techdata.it](mailto:taas@techdata.it)

Sito web: [it.techdata.com/tech-as-a-service](http://it.techdata.com/tech-as-a-service)

[www.tdblog.it](http://www.tdblog.it)



@techdataitalia



@techdata



@techdatacorporation



@techdatacorporation



# Le soluzioni finanziarie per nuove opportunità di business

Il Credito supporta la **crescita** e Tech Data Finance Solutions può giocare un ruolo fondamentale nello **sviluppo del tuo business**.



Dietro ogni progetto IT di successo si nasconde una soluzione finanziaria intelligente. E questa è la sfida di Tech Data che, se da un lato aiuta i Partner ad acquisire maggiore competitività sul mercato attraverso l'utilizzo di tecnologia innovativa, dall'altro è attenta a fornire soluzioni finanziarie di valore che, riducendo il costo del capitale, lascino ampio spazio alle aziende per innovare.

L'ampio portfolio di soluzioni finanziarie, elaborato sia per il canale dei rivenditori che sia per le aziende clienti, garantisce notevoli vantaggi in termini di:

**Pianificazione e utilizzo dei flussi di cassa senza immobilizzazioni di capitali**

**Ottimizzazione utilizzo linee di affidamento**

**Gestione parco macchine**

**Costi certi e programmati**

**Restare al passo con l'evoluzione**

## LE PROPOSTE DI TECH DATA FINANCE SONO:

### Finanziamento

La società finanziaria mette a disposizione dell'utente finale un prestito per l'acquisto di un bene o di un servizio. Il cliente ne acquisisce la proprietà differendo l'esborso del capitale.

### Locazione Operativa o Noleggio

La società finanziaria acquista dal rivenditore i beni da concedere in locazione all'utente finale. In questo modo

il soggetto destinatario del noleggio non acquisisce la proprietà del bene ma lo utilizza contro il pagamento di un canone periodico. La gestione del cespite ed il rischio obsolescenza sono a carico del locatore.

### Locazione Finanziaria o Leasing

La società finanziaria acquista il bene dal rivenditore e lo concede in leasing all'utente

finale. Il cliente utilizza i beni per un periodo corrispondendo il pagamento di un canone periodico alla finanziaria ed ha la possibilità di acquisirne la proprietà a fine contratto, tramite il pagamento di un importo prestabilito. Tale soluzione è adatta a chi, in base al tipo di investimento ed esigenze di bilancio e fiscali, vuole mantenere l'opzione di riscatto.

Prodotto finanziario	Proprietà del bene	Distributore	Reseller	End user	Finanziaria
Finanziamento	End user	Inserisce ordine ed emette fattura al reseller	Emette fattura all'end user e compila la doppia delega di pagamento	Sottoscrive contratto con la finanziaria e paga la finanziaria	Emette il contratto, eroga il prestito, incassa la rata, paga il distributore ed il reseller con la delega di pagamento
Locazione operativa o noleggio	Finanziaria	Inserisce ordine ed emette fattura al reseller	Emette fattura alla finanziaria e compila la doppia delega di pagamento	Sottoscrive contratto con la finanziaria e paga la finanziaria	Emette il contratto e l'ordine al reseller. Riceve fattura dal reseller, paga il reseller ed il distributore con doppia delega e incassa le rate dall'end user
Locazione finanziaria o leasing	Finanziaria	Inserisce ordine ed emette fattura al reseller	Emette fattura alla finanziaria e compila la doppia delega di pagamento	Sottoscrive contratto con la finanziaria e paga la finanziaria	Emette il contratto e l'ordine al reseller. Riceve fattura dal reseller, paga il reseller ed il distributore con doppia delega e incassa le rate dall'end user

Queste soluzioni finanziarie si estendono a qualsiasi progetto informatico: non solo hardware ma anche software e servizi. Qualunque sia il progetto IT, sia esso in ambito Endpoint Solutions o Advanced Solutions, possiamo aiutarti a finanziarlo.

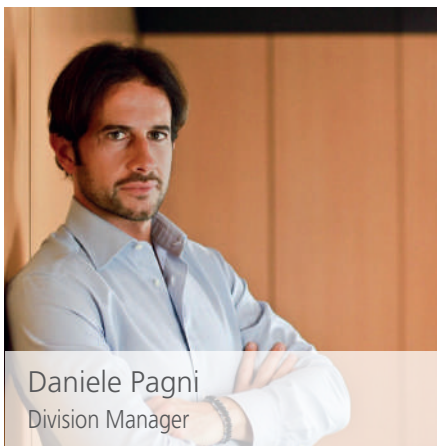
Tech Data Finance Solutions si avvale della collaborazione di importanti Partner Internazionali insieme ai quali studia il mix di soluzioni finanziarie perfetto per: potenziare il tuo business, aumentarne la redditività, ridurre rischi di credito... essere innovativi!



Per Informazioni scrivete a [financesolutions.it@techdata.com](mailto:financesolutions.it@techdata.com)



# IL TEAM MAVERICK ITALIA



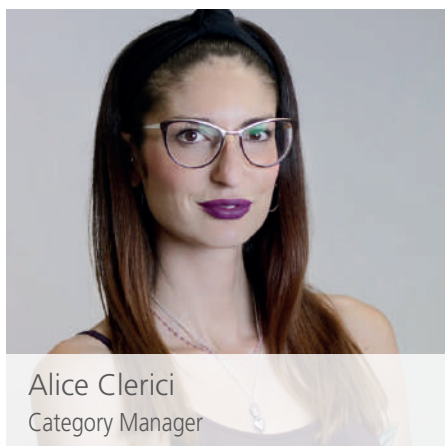
Daniele Pagni  
Division Manager



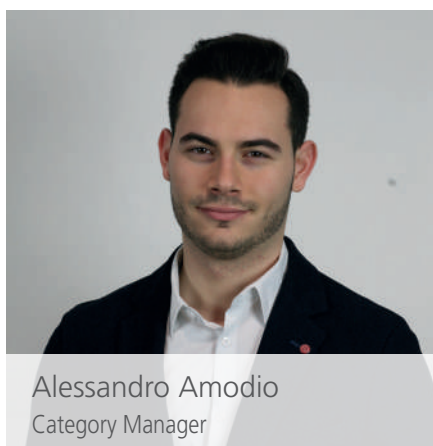
Giulio Nadalutti  
Business Development Manager



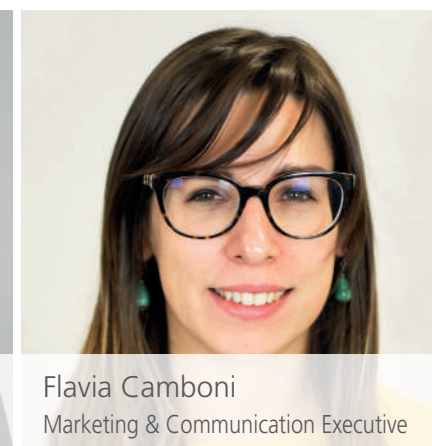
Marina Germiniasi  
Inside Sales Executive



Alice Clerici  
Category Manager



Alessandro Amodio  
Category Manager



Flavia Camboni  
Marketing & Communication Executive

# I NOSTRI PARTNER





Visita il sito [www.tdmaverick.it](http://www.tdmaverick.it) o contattaci all'indirizzo [maverick@techdata.it](mailto:maverick@techdata.it)

**Maverick AV Solution** è il principale esperto di distribuzione audiovisiva specializzata nel mondo, con servizi logistici su misura che supportano progetti di digital signage e collaboration attraverso la sua enorme rete di integratori. Maverick offre supporto dedicato per i canali AV e IT attraverso il suo team di vendita esperto, un'accademia di formazione sui prodotti e servizi dimostrativi e, come parte di Tech Data, ha più credito di qualsiasi altro distributore.