

Panaray® MSA12X

Diffusore modulare in steering array

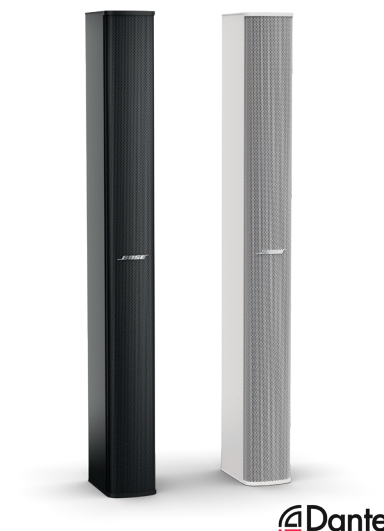


Descrizione generale del prodotto

Il Panaray® MSA12X di Bose Professional è un diffusore attivo con digital beam steering che migliora l'estetica della sala e garantisce ottima intelligibilità vocale e grande uniformità timbrica. La configurazione con trasduttore proprietario Articulated Array® consente un'ampia copertura orizzontale a 160° in tutta la sala, mentre il progetto modulare dell'MSA12X permette di creare array verticali con 1-3 unità. L'interfaccia di rete Dante® Digital Audio è di serie e consente la connessione tramite rete Ethernet con altri prodotti compatibili Dante.

Caratteristiche principali

- **Diffusore a colonna in line array con digital beam steering**, DSP e amplificatore da 600W (12 x 50W) integrati
- **Timbrica sonora analoga** al diffusore Panaray MA12EX
- **Dodici (12) trasduttori full-range da 2,25 pollici** con frequency range 58 Hz - 18 kHz
- **Interfaccia audio digitale su rete Dante® con ingresso analogico di linea**
- **La configurazione Articulated Array®** consente un'ampia copertura orizzontale di 160°
- **Il progetto modulare** permette di creare array verticali da 1 a 3 unità
- **Diversi algoritmi per controllare il beam steering**. I progettisti possono ottimizzare la consistenza della copertura, il bilanciamento timbrico e l'SPL massimo per ogni situazione
- **Supporta il controllo indipendente del livello e dell'EQ** di 2 lobi distinti per ciascun array
- **La staffa di montaggio integrata** consente una rotazione massima orizzontale di 90°
- **Predizione avanzata dello steering e della copertura acustica** con il software Bose Modeler®
- **Configurazione, controllo e monitoraggio** con il software Bose ControlSpace® Designer™
- **Disponibile con finiture color nero o bianco**



Dante™

Specifiche tecniche

| PRESTAZIONI DEL SINGOLO MODULO | | | |
|---|--|-------------------------|-------------------------|
| Frequency range (-3 dB) ⁽¹⁾ | Da 75 Hz a 17 kHz | | |
| Frequency range (-10 dB) ⁽¹⁾ | Da 58 Hz a 18 kHz | | |
| Dispersione orizzontale ⁽²⁾ | 160° | | |
| Angoli di apertura verticale | Regolabili tramite software: 1 modulo: fino a 30°, 2-3 moduli: fino a 40° in verticale | | |
| Angoli verticali di beam steering | + / - 20° | | |
| SPL massimo @ 1 m ⁽³⁾ | 112 dB | | |
| Prestazioni con più moduli | 1 modulo | 2 moduli | 3 moduli |
| Tipica distanza di gittata utile ⁽⁴⁾ | 10 m | 25 m | 35 m |
| Distanza | 10 m | 20 m | 30 m |
| SPL massimo ⁽³⁾ alla distanza | 97 dB (103 dB di picco) | 96 dB (102 dB di picco) | 95 dB (101 dB di picco) |
| Limite Beam Control in bassa frequenza | 500 Hz | 250 Hz | 160 Hz |
| Driver a cono full-range | 12 x 2,25" (57 mm) | 24 x 2,25" (57 mm) | 36 x 2,25" (57 mm) |
| Canali di amplificazione/Potenza nominale | 12 x 50 W | 24 x 50 W | 36 x 50 W |
| Altezza fisica dell'array | 1 m | 2 m | 3 m |
| PRESTAZIONI ELETTRICHE (MODULO SINGOLO) | | | |
| Tensione d'alimentazione AC | Universale 85-264 VAC/50/60 Hz | | |
| Connettore d'alimentazione AC | IEC60320-C14 | | |
| Alimentazione AC assorbita | 120 VAC/240 VAC: 25 W in stasi, 275 W (max) | | |
| INGRESSI AUDIO | | | |
| Connettore d'ingresso per audio analogico | Connettore Phoenix a 3 pin ⁽⁵⁾ | | |
| Livello di ingresso max. per audio analogico | 0dBu /+10dBu/ +24 dBu (pad engaged) | | |
| Sensibilità d'ingresso | 15 dBu | | |
| Impedenza di ingresso | 20k ohm | | |
| Ingressi audio digitali | Ingressi: 2 canali per rete Dante® Digital Audio (RJ45), Espansione: LVDS (RJ50) | | |
| Uscita digitale | Espansione: LVDS (RJ50) | | |
| DSP INTEGRATO | | | |
| Piattaforma DSP/supporto di rete | Bose ControlSpace® | | |
| Convertitori A/D e D/A | 24 bit, 48 kHz | | |
| Numero di lobi supportati ⁽⁵⁾ | 2 | | |
| Filtraggio FIR di supporto (MSA12X locale) | 1024 tap @ 48 kHz | | |

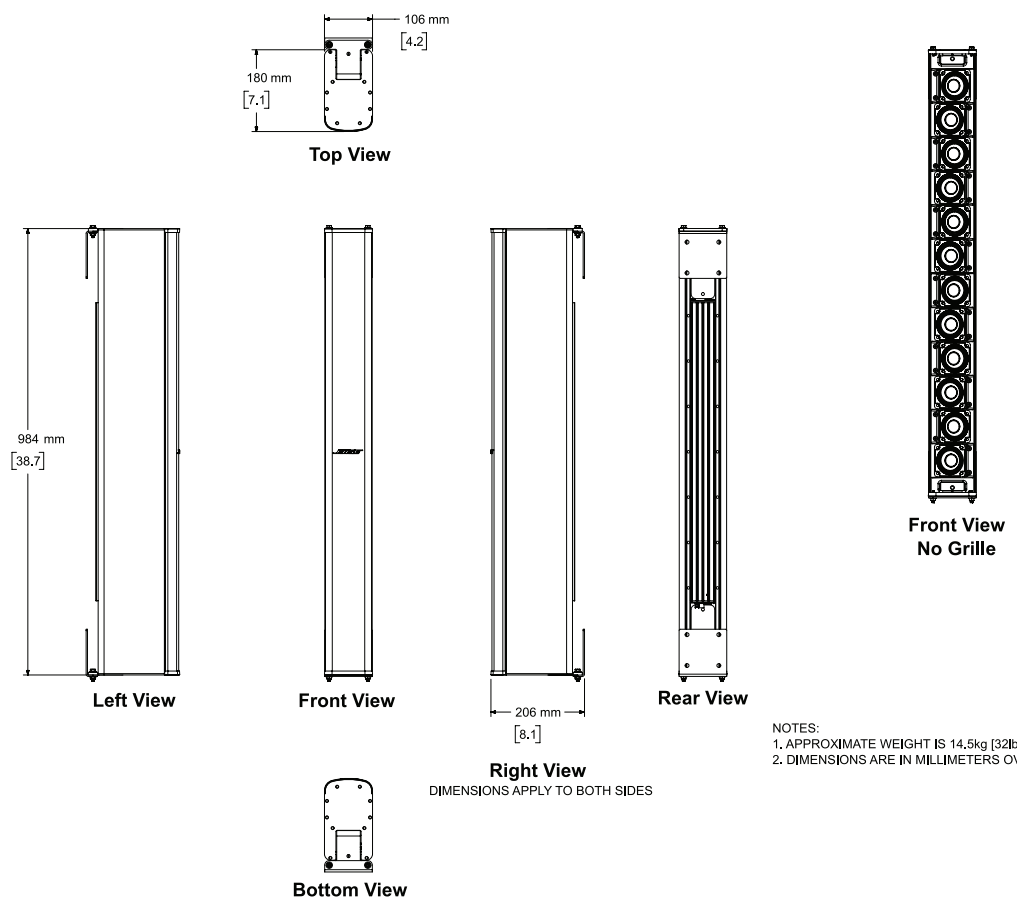
Panaray® MSA12X

Diffusore modulare in steering array



| | | |
|---|--|--------------------|
| Numero di preset utente (MSA12X locale) | 10 | |
| Latenza audio | 5,7 ms | |
| CARATTERISTICHE FISICHE | | |
| Cabinet | Pannelli laterali in alluminio estruso; piastre superiore/inferiore in acciaio, finitura a polveri | |
| Griglia | Alluminio con finitura a polveri | |
| Indicatori e controlli | Alimentazione, limiting, fault | |
| Intervallo di temperatura di esercizio (ambiente) | da 0 °C a 40 °C | |
| Sistema di raffreddamento | Raffreddamento esclusivamente passivo, flusso dell'aria dal basso verso l'alto | |
| Specifiche per esterni | Solo per interni | |
| Sospensione/montaggio | Staffe integrate per montaggio a parete; consentono una rotazione massima orizzontale di 90° in entrambe le direzioni | |
| Dimensioni (HxLxP) | 984 x 106 x 206 mm | |
| Peso netto | 14,5 kg | |
| Peso spedizione | 19,21 kg | |
| Accessori, inclusi | (1) cavo di alimentazione, (1) cavo alimentatore d'interconnessione, (1) cavo di espansione RJ50, (1) connettore Phoenix, (2) set di staffe per montaggio del diffusore a parete, (1) staffa d'interconnessione, (12) fascette serracavi, (1) logo Bose, extra: (4) ghiera M6, (8) bulloni M6 a testa esagonale, (1) staffa di rotazione orizzontale | |
| CODICI PRODOTTO | | |
| Nero (RAL 9005) | [787856] - 1110,2110,3110,4110,5110 | US, EU, JP, UK, AU |
| Bianco (RAL 9010) | [787856] - 1210,2210,3210,4210,5210 | US, EU, JP, UK, AU |

Dimensioni



Note a piè di pagina
 (1) Risposta e range in frequenza misurate on-axis con l'impostazione Active EQ consigliata in ambiente anecoico
 (2) Media 1-4k, -6dB
 (3) L'SPL massimo viene calcolato in base alla sensibilità a campo libero (senza guadagno di boundary loading), senza effetti di power compression né funzioni di beam steering, spreading o smoothing
 (4) La tipica distanza di gittata utile include considerazioni relative al riverbero e all'intelligibilità del parlato
 (5) L'ingresso audio analogico è limitato a 1 lobo, il supporto per 2 lobi richiede l'ingresso Dante